



# Serie de impresoras HP LaserJet Enterprise M806

Ideal para aumentar la eficiencia y la productividad en toda su empresa. Equipe a sus equipos para gestionar incluso los trabajos de impresión más grandes rápidamente con la impresora de primera línea A3 de HP e imprima en sus desplazamientos. Su inversión estará protegida con actualizaciones fáciles.



## Aumente la productividad: proporcione a los grupos de trabajo la velocidad que necesitan.

- Imprima trabajos de impresión grandes rápidamente a hasta 56 ppm A4 y fácilmente, gracias a la capacidad de entrada extra grande de hasta 4.600 páginas<sup>3</sup>. Las opciones de manejo del papel versátiles incluyen grapadora/apiladora/perforadora y confeccionador de folletos<sup>4</sup>.
- Simplifique las tareas con el toque adecuado: equipe a los usuarios para volar por tareas con la pantalla táctil en color grande de 10,9 cm (4,3 pulgadas).
- Simplicidad en todas partes: haga que sea fácil para todos imprimir con un controlador común<sup>5</sup>.
- No espere, simplemente imprima inmediatamente y ahorre energía con la tecnología de encendido instantáneo.

## Invierta una vez, amplíe fácilmente.

- Mantenga una estrecha vigilancia, incluso desde lejos: supervise y controle las impresoras centralmente con HP Web Jetadmin<sup>6</sup>.
- Aplique políticas en toda la flota para proteger todos sus dispositivos HP con el Centro de imágenes e impresión de HP<sup>7</sup>.
- Proteja sus impresoras inmediatamente con Seguridad de encendido instantáneo de HP<sup>8</sup> y proteja los datos confidenciales enviados a la impresora con el Disco duro HP Secure de alto rendimiento<sup>9</sup>.
- Impresiones con un Id. positivo: autentique a los usuarios del dispositivo para ayudar a proteger los trabajos de impresión.

## Experimente una mayor eficiencia con impresión móvil.

- La impresión móvil es sencilla con impresión directa inalámbrica<sup>1</sup> y permite la comodidad del toque para imprimir desde un dispositivo móvil<sup>2</sup>.
- Permita a los empleados imprimir desde dispositivos móviles con capacidad de impresión integrada o aplicación y software HP ePrint<sup>10</sup>.
- Impresión con Apple<sup>®</sup> sencilla: permita a los usuarios imprimir de forma inalámbrica desde un iPad<sup>®</sup>, iPhone<sup>®</sup> o iPod touch<sup>®11</sup>.

<sup>1</sup> La impresión directa inalámbrica es estándar en la impresora HP LaserJet Enterprise M806x+ D7P69A y puede añadirse como una opción a la impresora HP LaserJet Enterprise M806dn y M806x+ CZ245A. Los dispositivos móviles pueden requerir una aplicación o un controlador. El rendimiento inalámbrico depende del entorno físico y de la distancia desde la impresora. Para más información, visite [hp.com/go/wirelessprinting](http://hp.com/go/wirelessprinting).

<sup>2</sup> La capacidad de toque para imprimir es estándar en el modelo HP LaserJet Enterprise M806x+ D7P69A y puede añadirse como una opción a la HP LaserJet Enterprise M806dn y M806x+ CZ245A. El dispositivo móvil debe ser compatible con la impresión habilitada para comunicación de campo cercano.

<sup>3</sup> La capacidad máxima de papel de 4.600 hojas es estándar en la HP LaserJet Enterprise M806x+ D7P69A y M806x+ CZ245A y está disponible en el modelo HP LaserJet Enterprise M806dn con la bandeja de entrada de gran capacidad de 3.500 hojas opcional.

<sup>4</sup> Grapadora/apiladora de 2 bandejas, grapadora/apiladora/perforadora de 2 bandejas y confeccionador de folletos son accesorios opcionales. Se venden por separado.

<sup>5</sup> El HP Universal Print Driver es gratuito y se puede descargar en [hp.com/go/upd](http://hp.com/go/upd).

<sup>6</sup> HP Web Jetadmin es gratuito y se puede descargar en [hp.com/go/webjetadmin](http://hp.com/go/webjetadmin).

<sup>7</sup> El Centro de seguridad de imágenes e impresión de HP debe comprarse por separado.

<sup>8</sup> La Seguridad de encendido instantáneo de HP forma parte del Centro de seguridad de imágenes e impresión de HP, que debe comprarse por separado.

<sup>9</sup> El Disco duro HP Secure de alto rendimiento no está disponible en la HP LaserJet Enterprise M806dn y no se puede comprar por separado.

<sup>10</sup> La impresión local requiere que el dispositivo móvil y la impresora estén en la misma red o tengan una conexión inalámbrica directa a la impresora. El rendimiento inalámbrico depende del entorno físico y de la distancia desde el punto de acceso. Las operaciones inalámbricas son solo compatibles con operaciones de 2,4 GHz. La impresión remota requiere una conexión de Internet a una impresora conectada a la Web de HP. También puede ser necesario una aplicación o software y un registro de cuenta en HP ePrint. La banda ancha inalámbrica requiere un contrato aparte de prestación de servicios para dispositivos móviles. Comuníquese con su proveedor de servicios para obtener más información sobre disponibilidad y área de cobertura en su zona. Visite [hp.com/go/mobileprinting](http://hp.com/go/mobileprinting) para más detalles.

<sup>11</sup> Compatible con OS X<sup>®</sup> Lion, OS X Mountain Lion y los siguientes dispositivos con iOS 4.2 o posteriores: iPad<sup>®</sup> (todos los modelos), iPhone<sup>®</sup> (3GS o posterior) e iPod touch<sup>®</sup> (3<sup>ª</sup> generación o posterior). Funciona con las impresoras habilitadas para AirPrint de HP y requiere que la impresora esté conectada a la misma red que su OS X o su dispositivo iOS. El rendimiento inalámbrico depende del entorno físico y de la distancia desde el punto de acceso. OS X, iPad, iPhone e iPod touch son marcas comerciales de Apple<sup>®</sup> Inc. registradas en los EE. UU. y en otros países. AirPrint<sup>™</sup> y el logo de AirPrint son marcas comerciales de Apple Inc.



## Descripción del producto

1. Panel de control intuitivo, con pantalla táctil de 10,9 cm (4,3 pulgadas) en color
2. Bandeja de salida de 500 páginas
3. Compartimento de integración de hardware (HIP) para integración de soluciones
4. Bandeja de salida directa de 100 hojas boca arriba
5. Acceso de puerta frontal sencillo al cartucho de tóner HP all-in-one
6. Impresión automática a dos caras integrada
7. Dos bandejas de entrada de 500 hojas admiten soportes de hasta A3 (11 x 17 pulgadas)
8. La bandeja de entrada de gran capacidad de 3.500 hojas admite soportes de A4/carta
9. Puerto USB de fácil acceso para imprimir archivos directamente
10. La bandeja multiuso de 100 hojas maneja soportes de hasta 220 g/m<sup>2</sup> (53 lb bond)
11. Las puertas laterales proporcionan el acceso para la eliminación de atascos
12. Procesador de 800 MHz, 1 GB de memoria estándar
13. Disco duro HP Secure de alto rendimiento
14. Puerto de acceso para cierre de tipo Kensington opcional
15. Puerto USB (para conectar dispositivos de otros fabricantes)
16. Puerto de impresión USB 2.0 de alta velocidad
17. Servidor de impresión HP Jetdirect Gigabit Ethernet
18. Puerto de interfaz para otros proveedores (para conectar dispositivos de otros fabricantes)



## Resumen de la serie



### Impresora HP LaserJet Enterprise M806dn

- velocidad de impresión A4 en negro: hasta 56 ppm (dúplex: hasta 56 ipm)
- velocidad de impresión A3 en negro: hasta 28 ppm
- hasta 1200 x 1200 ppp (con HP FastRes 1200)
- 1 GB RAM ampliable a 1,5 GB
- Procesador de 800 MHz
- 2 Host USB 2.0 de alta velocidad
- 1 Dispositivo USB 2.0 de alta velocidad
- 1 Red Gigabit Ethernet 10/100/100T
- 1 Interfaz para otros proveedores
- 1 Bolsillo de integración de hardware
- 2 Host USB internos
- Dos bandejas de entrada de 500 hojas
- Bandeja multiuso de 100 hojas

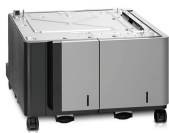
### Impresora HP LaserJet Enterprise M806x+ NFC/directa inalámbrica

- como HP LaserJet Enterprise M806dn con:
- Módulo de Comunicación de Campo Cercano (NFC) para impresión directa inalámbrica
- Disco duro HP Secure de alto rendimiento de 320 GB
- Bandeja de gran capacidad de 3.500 hojas (bandeja 4: 1.500 hojas A4 o carta solamente, bandeja 5: 2.000 hojas A4 o carta solamente)

### Impresora HP LaserJet Enterprise M806x+

- como HP LaserJet Enterprise M806dn con:
- Disco duro HP Secure de alto rendimiento de 320 GB
- Bandeja de gran capacidad de 3.500 hojas (bandeja 4: 1.500 hojas A4 o carta solamente, bandeja 5: 2.000 hojas A4 o carta solamente)

## Accesorios recomendados



### **C3F79A** **Bandeja de entrada de gran capacidad para 3.500 hojas HP LaserJet**

La bandeja de entrada de gran capacidad para 3.500 hojas HP LaserJet permite a los usuarios emplear más tiempo centrándose en los negocios y menos en la recarga de papel. Mejore la productividad de los grupos de trabajo en crecimiento con este soporte y este alimentador de entrada sólido y de alto rendimiento.



### **CZ285A** **Fabricación/acabado de folletos HP LaserJet**

El accesorio de generador/finalizador de folletos HP LaserJet proporciona la capacidad para crear documentos con acabados más complejos en la oficina sin el tiempo y el gasto de contratar un servicio externo.



### **CZ994A** **Grapadora/apiladora HP LaserJet**

La grapadora/apiladora HP LaserJet grapa y apila automáticamente para mejorar la eficiencia y aumentar la capacidad de salida.



### **CZ996A** **Grapadora/apiladora HP LaserJet con perforado con 2/4 orificios**

La grapadora/apiladora HP LaserJet con perforadora de 2/4 orificios grapa y apila automáticamente para mejorar la eficiencia y aumentar la capacidad de salida.

## Información para pedidos



### **Impresora HP LaserJet Enterprise M806dn (CZ244A)**

Impresora HP LaserJet M806dn; Cartucho de tóner negro HP LaserJet (~34.500 páginas); Guía de instalación del hardware, folleto de asistencia, tarjeta de garantía; Documentación y driver de la impresora en CD-ROM; cable de alimentación



### **Impresora HP LaserJet Enterprise M806x+ NFC/directa inalámbrica (D7P69A)**

Impresora HP LaserJet M806x+; Cartucho de tóner negro HP LaserJet (~34.500 páginas); Guía de instalación del hardware, folleto de soporte, tarjeta de garantía; Documentación y driver de la impresora en CD-ROM; cable de alimentación; Módulo NFC



### **Impresora HP LaserJet Enterprise M806x+ (CZ245A)**

Impresora HP LaserJet M806x+; Cartucho de tóner negro HP LaserJet (~34.500 páginas); Guía de instalación del hardware, folleto de soporte, tarjeta de garantía; Documentación y driver de la impresora en CD-ROM; cable de alimentación

## Accesorios, suministros y soporte

### Accesorios

|               |  |
|---------------|--|
| <b>C3F79A</b> | Bandeja de entrada de gran capacidad para 3.500 hojas HP LaserJet                            |
| <b>CZ285A</b> | Fabricación/acabado de folletos HP LaserJet  |
| <b>CZ994A</b> | Grapadora/apiladora HP LaserJet  |
| <b>CZ996A</b> | Grapadora/apiladora HP LaserJet con perforado con 2/4 orificios                              |
| <b>C8091A</b> | Rellenador de Cartucho de Grapas HP (5000 grapas) para los accesorios de apiladora/grapadora |
| <b>CC383A</b> | Paquete doble de cartucho con 2.000 grapas HP para fabricar y dar acabado a los folletos:    |

### Conectividad

|               |  |
|---------------|--|
| <b>J8029A</b> | HP 2800w NFC/Wireless - Accesorio de impresión móvil     |
| <b>J8026A</b> | Servidor de impresión inalámbrico USB HP Jetdirect 2700w |

### Consumibles

|               |   |
|---------------|---|
| <b>C2H57A</b> | Kit de fusor/mantenimiento para HP LaserJet de 220V<br>Rendimiento medio: 200.000 páginas   |
| <b>CF325X</b> | Cartucho original de tóner negro de alto rendimiento HP 25X LaserJet<br>El rendimiento del cartucho promedio es de 34.500 páginas estándar. Rendimiento declarado basado en ISO/IEC 19752 e impresión continua. |

### Servicio y soporte

|                |   |
|----------------|---|
| <b>U8C50E</b>  | Soporte de hardware LaserJet Enterprise M806 3 años al día siguiente laborable de HP              |
| <b>U8C53E</b>  | Soporte de hardware LaserJet Enterprise M806 3 años 4 horas 9x5 de HP                             |
| <b>U8C51E</b>  | Soporte de hardware LaserJet Enterprise M806 4 años al día siguiente laborable de HP              |
| <b>U8C52E</b>  | Soporte de hardware LaserJet Enterprise M806 5 años al día siguiente laborable de HP              |
| <b>U8C71PE</b> | Soporte de hardware LaserJet Enterprise M806 1 año postgarantía al día siguiente laborable de HP  |
| <b>U8C72PE</b> | Soporte de hardware LaserJet Enterprise M806 2 años postgarantía al día siguiente laborable de HP |
| <b>U8C73PE</b> | Soporte de hardware LaserJet Enterprise M806 1 año postgarantía 4 horas 9x5 de HP                 |

Para ver una lista completa de consumibles, accesorios y servicios, visite <http://www.hp.com>

Para opciones de flujo de trabajo, gestión de dispositivos y otras soluciones, visite el catálogo de soluciones globales: [www.hp.com/go/gsc](http://www.hp.com/go/gsc)

Valor de rendimiento declarado de conformidad con la norma ISO/IEC 19752. El rendimiento real puede variar considerablemente según las imágenes impresas y otros factores. Para obtener más información, visite [hp.com/es/infosupplies](http://hp.com/es/infosupplies). Los rendimientos reales varían considerablemente según las imágenes impresas y otros factores. Para obtener más información, visite [hp.com/es/infosupplies](http://hp.com/es/infosupplies).

Cuente con asistencia segura para crear la mejor imagen posible. Podemos ayudarle a mejorar su entorno de impresión y creación de imágenes, proteger su inversión en IT y aumentar su empresa—con asistencia experta que es asequible, personal y a la medida de sus necesidades a través del servicio HP Care Pack.

# Especificaciones técnicas

|  |   |  |   |   |
|--|---|--|---|---|
| <b>Tecnología de impresión</b>             | Láser   |  |   |   |
| <b>Velocidad de impresión</b>              | Negro A4: Hasta 56 ppm, A4 dúplex: Hasta 56 ipm<br>A3 negro: Hasta 28 ppm<br>Primera página impresa en negro (A4): En sólo 8,5 segundos<br>Medido con ISO/IEC 24734, se excluye el primer conjunto de documentos de prueba. Para obtener más información, consulte <a href="http://hp.com/go/printerclaims">hp.com/go/printerclaims</a> . La velocidad exacta varía según la configuración del sistema, la aplicación de software, el controlador y la complejidad del documento.   |  |   |   |
| <b>Procesador</b>                          | 800 MHz   |  |   |   |
| <b>Memoria</b>                             | 1 GB. Ampliable a 1,5 GB mediante DIMM de 1 GB estándar del sector  |  |   |   |
| <b>Disco duro</b>                          | Disco duro HP Secure de alto rendimiento de 320 GB (solamente en D7P69A y CZ245A)   |  |   |   |
| <b>Imprimir</b>                            | <p>Calidad HP FastRes 1200 (calidad de 1200 ppp), 600 x 600 ppp con tecnología HP Resolution Enhancement</p> <p>Resolución Negro: Hasta 1200 x 1200 ppp</p> <p>Lenguajes de impresora HP PCL 6, HP PCL 5e, emulación HP Postscript nivel 3, impresión PDF nativo (v1.4)</p> <p>Tipos de letra/fuentes 105 tipos de letra TrueType internos en HP PCL; 92 fuentes ampliables internas en emulación HP Postscript Nivel 3 (símbolo Euro integrado); 1 fuentes Unicode internas (Andale Mono WorldType); 2 fuentes Windows Vista 8 internas (Calibri, Cambria); hay soluciones disponibles con fuentes adicionales mediante tarjetas de memoria flash de otras marcas; Fuentes HP LaserJet e IPDS Emulation disponibles en <a href="http://hp.com/go/laserjetfonts">hp.com/go/laserjetfonts</a></p> <p>Ciclo de trabajo (mensual, A4) Hasta 300.000 páginas</p> <p>Volumen de páginas mensuales recomendado De 10.000 a 50.000</p> <p>Márgenes de impresión (mm) Superior: 2,0 mm. Izquierdo: 2,0 mm. Derecho: 2,0 mm. Inferior: 2,0 mm</p>  |  |   |   |
| <b>Manejo de los soportes</b>              | <p><b>Entrada:</b></p> <p>Bandeja 1</p> <p>Bandeja 2</p> <p>Bandeja 3</p> <p>Capacidad máxima de entrada</p> <p><b>Salida:</b></p> <p>Capacidad máxima de salida:</p> <p>Impresión a doble cara: Automática (estándar)</p>  | <p><b>Capacidad</b></p> <p>hojas: 100; sobres: 100; etiquetas: 100</p> <p>hojas: 500; etiquetas: cantidades pequeñas</p> <p><b>CZ244A:</b> bandeja de entrada de alta capacidad opcional, bandeja 4: hojas: 1.500 (A4 solamente), bandeja 5: hojas: 2.000 (A4 solamente); <b>D7P69A:</b> Bandeja de entrada de alta capacidad, bandeja 4: hojas: 1.500 (A4 solamente), bandeja 5: hojas: 2.000 (A4 solamente); <b>CZ245A:</b> como producto D7P69A;</p> <p>Hasta 4600 hojas</p> <p>Hojas: Hasta 600 hojas. Transparencias: Hasta 100 hojas</p> <p>Hasta 3.500 hojas (con grapadora/apiladora, grapadora/apiladora con perforadora o grapadora/apiladora con confeccionador de folletos opcionales)</p> | <p><b>Peso</b></p> <p>De 60 a 220 g/m<sup>2</sup></p> <p>60 a 199 g/m<sup>2</sup></p> <p>60 a 199 g/m<sup>2</sup></p> | <p><b>Tamaño</b></p> <p>A3, A4, A5, RA3, B4, B5, tarjetas postales (UIS doble); sobres (DL, C5, B5); de 98 x 191 a 312 x 470 mm</p> <p>A3; A4; A5; B4; B5; de 148 x 210 a 297 x 431,8 mm</p> <p><b>CZ244A:</b> Entrada de gran capacidad opcional, bandeja 4/5: A4, de 210 a 297 mm; <b>D7P69A:</b> Entrada de gran capacidad, bandeja 4/5: A4, de 210 a 297 mm; <b>CZ245A:</b> como producto D7P69A;</p> |
| <b>Interfaz y conectividad</b>             | <p>Estándar: <b>CZ244A:</b> 2 host USB 2.0 de alta velocidad; 1 dispositivo USB 2.0 de alta velocidad; 1 red Gigabit Ethernet 10/100/1000T; 1 interfaz para otros proveedores; 1 compartimento de integración de hardware; 2 Host USB interno; <b>D7P69A:</b> 2 Host USB 2.0 de alta velocidad; 1 Dispositivo USB 2.0 de alta velocidad; 1 Red Gigabit Ethernet 10/100/1000T; 1 NFC/inalámbrica (accesorio incluido); 1 Interfaz para otros proveedores; 2 Host USB internos; <b>CZ245A:</b> 2 host USB 2.0 de alta velocidad; 1 dispositivo USB 2.0 de alta velocidad; 1 red Gigabit Ethernet 10/100/1000T; 1 interfaz para otros proveedores; 1 compartimento de integración de hardware; 2 Host USB interno;</p> <p>Opcional: <b>CZ244A:</b> HP Jetdirect 2800w NFC y accesorio directa inalámbrica, servidor de impresión inalámbrica USB HP Jetdirect 2700w, servidor de impresión inalámbrica HP Jetdirect ew2500 802.11g. Para más información sobre las soluciones de red HP, visite <a href="http://hp.com/go/jetdirect">hp.com/go/jetdirect</a>; <b>D7P69A:</b> Servidor de impresión inalámbrica USB HP Jetdirect 2700w, servidor de impresión inalámbrica 802.11g HP Jetdirect ew2500. Para más información sobre las soluciones de red HP, visite <a href="http://hp.com/go/jetdirect">hp.com/go/jetdirect</a>; <b>CZ245A:</b> HP Jetdirect 2800w NFC y accesorio directa inalámbrica, servidor de impresión inalámbrica USB HP Jetdirect 2700w, servidor de impresión inalámbrica HP Jetdirect ew2500 802.11g. Para más información sobre las soluciones de red HP, visite <a href="http://hp.com/go/jetdirect">hp.com/go/jetdirect</a>;</p>  |  |   |   |
| <b>Sistemas operativos compatibles</b>     | <p>Windows 8 (32 bits/64 bits), Windows 7 (32 bits/64 bits), Windows Vista (32 bits/64 bits), Windows XP (SP2 o posterior) (32 bits/64 bits), Windows Server 2012 (64 bits), Windows Server 2008 (32 bits/64 bits), Windows Server 2008 R2 (64 bits), Windows Server 2003 (SP1 o posterior) (32 bits/64 bits), Mac OS X versión 10.6.8, 10.7.5 Lion, 10.8 Mountain Lion. Para obtener el último soporte de sistema operativo, consulte: AirPrint™ (<a href="http://support.apple.com/kb/ht4356">support.apple.com/kb/ht4356</a>); Android (<a href="http://android.com">android.com</a>); Terminal Services Citrix y Windows (<a href="http://hp.com/go/lupd">hp.com/go/lupd</a>); Controlador de software HP ePrint (<a href="http://hp.com/go/eprintssoftware">hp.com/go/eprintssoftware</a>); Linux (<a href="http://hplip.net">hplip.net</a>); Novell (<a href="http://novell.com/iprint">novell.com/iprint</a>); Tipos de dispositivos SAP (<a href="http://hp.com/go/sap/drivers">hp.com/go/sap/drivers</a>); Impresión SAP (<a href="http://hp.com/go/sap/print">hp.com/go/sap/print</a>); UNIX (<a href="http://hp.com/go/unix">hp.com/go/unix</a>); UNIX JetDirect (<a href="http://hp.com/go/jetdirectunix_software">hp.com/go/jetdirectunix_software</a>). Información y soporte del controlador LaserJet disponibles en: <a href="http://hp.com/support/ljM806">hp.com/support/ljM806</a>; <a href="http://hp.com/go/hpsc">hp.com/go/hpsc</a>; <a href="http://hp.com/support">hp.com/support</a></p>   |  |   |   |
| <b>Protocolos de red admitidos</b>         | <p>IPv4/IPV6: compatible con Apple Bonjour (AirPrint), SNMPv1/v2c/v3, HTTP, HTTPS, FTP, TFTP, Port 9100, LPD, IPP, Secure-IPP, WS Discovery, WS Print, IPsec/Firewall; IPv6: DHCPv6, MLDv1, ICMPv6; IPv4: Auto-IP, SLIP, Telnet, IGMPv2, BOOTP/DHCP, WINS, IP Direct Mode Management security: SNMPv3, SSL/TLS (HTTPS), IPsec/Firewall; Autenticación de puerto (802.1x EAP-PEAP, EAP-TLS)</p>  |  |   |   |
| <b>Requisitos mínimos del sistema</b>      | <p>Windows 8, Windows 7 SP1+, Windows Vista, Windows Server 2003 (SP1+), Windows Server 2008, Windows Server 2008 R2 (64 bits), Windows Server 2012 (64 bits), Windows XP (SP2+); Unidad de CD-ROM o DVD o conexión a Internet; Bus de serie universal dedicado (USB 1.1 o 2.0) o conexión de red; 200 MB de espacio libre en el disco duro; Requisitos de sistema de hardware compatible con sistema operativo consulte <a href="http://microsoft.com">microsoft.com</a>. Mac OS X v10.6.8, OS X 10.7.5 Lion, OS X 10.8 Mountain Lion; 1 GB de espacio disponible en disco duro; Unidad de CD-ROM o DVD o conexión a Internet; Bus de serie universal dedicado (USB 1.1 o 2.0) o conexión de red (requisitos de sistema de hardware compatible con sistema operativo consulte <a href="http://apple.com">apple.com</a>);</p>   |  |   |   |
| <b>Software estándar</b>                   | <p>Controlador de impresora discreto HP PCL 6, enlace Mac SW a Web (Mac Installer), Windows Installer</p>   |  |   |   |
| <b>Panel de control</b>                    | <p>LCD en color de 10,9 cm con pantalla táctil resistente; pantalla giratoria (ángulo ajustable); botón inicio iluminado capacitivo (para regresar rápidamente al menú Inicio); USB de fácil acceso; Bolsillo de integración de hardware</p>  |  |   |   |
| <b>Alimentación</b>                        | <p>Requisitos: Voltaje de entrada: De 220 a 240 VCA, 50/60 Hz, 5,5 A. Consumo: 1.000 vatios (impresión), 38 vatios (lista), 6,5 vatios (suspensión), 2,2 vatios (Auto On/Auto Off), 0,3 vatios (apagada). Consumo eléctrico típico (TEC): 4,0 kWh/semana</p>  |  |   |   |
| <b>Dimensiones (an x f x al)</b>           | <p>Sin embalaje: <b>CZ244A:</b> 1095 x 648 x 635 mm; <b>D7P69A:</b> 1095 x 715 x 1040 mm; <b>CZ245A:</b> 1095 x 715 x 1040 mm; Embalado: <b>CZ244A:</b> 856 x 760 x 978 mm; <b>D7P69A:</b> 856 x 790 x 1368 mm; <b>CZ245A:</b> 856 x 790 x 1368 mm;</p>   |  |   |   |
| <b>Peso</b>                                | <p>Sin embalaje: <b>CZ244A:</b> 76,1 kg; <b>D7P69A:</b> 108,4 kg; <b>CZ245A:</b> 108,4 kg; ; Embalado: <b>CZ244A:</b> 88,84 kg; <b>D7P69A:</b> 130,87 kg; <b>CZ245A:</b> 130,67 kg;</p>   |  |   |   |
| <b>Gestión de impresoras</b>               | <p>HP Web Jetadmin; HP Utility (Mac)</p>  |  |   |   |
| <b>Gestión de seguridad</b>                | <p><b>CZ244A:</b> Gestión de identidades: Autenticación Kerberos, autenticación LDAP, códigos PIN para 1.000 usuarios, Control de acceso de HP opcional y soluciones de autenticación avanzada de otros proveedores (p. ej., lectores de distintivos); Red: IPsec/firewall con certificado, clave compartida previamente y autenticación Kerberos, compatible con plugin de configuración WJA-10 IPsec, autenticación 802.1X (EAP-PEAP, EAP-TLS), SNMPv3, HTTPS, certificados, lista de control de acceso; Datos: Almacenamiento cifrado, SSL/TLS, cifrado de credenciales; Dispositivo: Ranura de cierre de seguridad, inhabilitación de puerto USB, bolsillo de integración de hardware para las soluciones de seguridad; Gestión de seguridad: Compatible con el Centro de seguridad de imágenes e impresión de HP; <b>D7P69A:</b> Gestión de identidades: Autenticación Kerberos, autenticación LDAP, códigos PIN para 1.000 usuarios, Control de acceso de HP opcional y soluciones de autenticación avanzada de otros proveedores (p. ej., lectores de distintivos); Red: IPsec/firewall con certificado, clave compartida previamente y autenticación Kerberos, compatible con plugin de configuración WJA-10 IPsec, autenticación 802.1X (EAP-PEAP, EAP-TLS), SNMPv3, HTTPS, certificados, lista de control de acceso; Datos: Almacenamiento cifrado, borrado seguro, SSL/TLS, cifrado de credenciales; Dispositivo: Ranura de cierre de seguridad, inhabilitación de puerto USB, bolsillo de integración de hardware para las soluciones de seguridad; Gestión de seguridad: Compatible con el Centro de seguridad de imágenes e impresión de HP; <b>CZ245A:</b> como producto D7P69A;</p> |  |   |   |
| <b>Entorno de funcionamiento operativo</b> | <p>Temperatura operativa: 10° a 32,5 °C . Temperatura operativa recomendada: 10° a 32,5 °C . Humedad operativa: De 10 a 80% RH . Humedad operativa recomendada: De 10 a 80% RH . Temperatura de almacenamiento: De 0 a 40 °C . Humedad durante almacenamiento: de 10 a 90% de HR</p>  |  |   |   |
| <b>Nivel de ruido</b>                      | <p>Emisiones de potencia acústica: 7,2 B(A); Presión acústica Emisiones: 55 dB (A)</p>  |  |   |   |
| <b>Certificaciones</b>                     | <p>CISPR 22:2008 / EN 55022:2010 (Clase A), EN 61000-3-2 :2006 +A1:2009 +A2:2009; EN 61000-3-3 :2008; EN 55024:2010; Directiva EMC 2004/108/EC con marca CE (Europa); otras aprobaciones EMC según las necesidades de cada país. Normativa: IEC 60950-1:2005 +A1; EN60950-1:2006 +A11:2009 +A1:2010 +A12:2011; IEC 60825-1:2007 (clase 1 producto láser/Led); EN 60825-1:2007 (clase 1 producto láser/LED); Certificado GS (para Alemania y Europa); IEC 62479:2010; EN 62479:2010; directiva de baja tensión 2006/95/EC con marca CE (Europa); otras aprobaciones de seguridad que imponga cada país. ENERGY STAR; SI</p>  |  |   |   |
| <b>Garantía</b>                            | <p>Un año de garantía limitada a domicilio; Soporte de 24 horas; Soporte telefónico 7 días a la semana, producto: Garantía de un año a domicilio. La garantía puede variar según las leyes de cada país. Visite <a href="http://hp.com/support">hp.com/support</a> para informarse sobre las opciones de soporte y servicio de HP premiadas de su región.</p>   |  |   |   |

<http://www.hp.com/es>

© Copyright 2013 Hewlett-Packard Development Company, L.P. La información contenida en este documento está sujeta a cambios sin previo aviso. Las garantías de los productos y servicios de HP son las indicadas en las declaraciones expresas de garantía que se incluyen con los mismos. Nada de lo aquí indicado debe interpretarse como una garantía adicional. HP no se responsabiliza de los errores u omisiones de carácter técnico o editorial que puedan existir en este documento.

Publicado en Europa, Oriente Medio y África 11/13 4AA4-7714ESE

