



JE SUIS CRÉATEUR DE SOUVENIRS



D3200

jesuisnikon.fr - iamnikon.be

Au coeur de l'image

At the heart of the image





Haute définition avec 24,2 millions de pixels effectifs et un objectif de qualité tout aussi exceptionnelle

24,2
millions de
pixels effectifs

Découvrez la qualité d'image incroyable dont vous avez toujours rêvé. Combinant une définition de 24,2 millions de pixels effectifs avec le tout nouveau capteur d'image au format DX de Nikon et les performances optiques élevées des objectifs NIKKOR, le nouveau Nikon D3200 vous permet de prendre des photos avec des dégradés subtils et de réaliser des vidéos Full HD exceptionnelles. Facile à tenir et simple à utiliser, il est le résultat d'un équilibre parfait entre l'objectif et le boîtier, et a été conçu pour apporter à tous le bonheur et la qualité que procure la photographie reflex numérique.

D3200

Disponible en deux couleurs :
noir et rouge.



• Objectif : AF-S DX Micro NIKKOR 40 mm f/2.8G • Exposition : mode [A], 1/200 seconde, f/5.6 • Balance des blancs : Auto • Sensibilité : 200 ISO • Picture Control : Portrait



• Objectif : AF-S DX NIKKOR 55-300 mm f/4.5-5.6G ED VR • Exposition : mode [A], 1/250 seconde, f/8 • Balance des blancs : Nuageux • Sensibilité : 400 ISO • Picture Control : Paysage

L'innovation Nikon, tel est le secret de la beauté des images



NIKKOR 18-55 mm f/3.5-5.6G VR • Exposition : mode [M], 1/50 seconde, f/5 • Balance des blancs : Auto
• Sensibilité : 1600 ISO • Picture Control : Standard



Capteur d'image CMOS

Au cœur du D3200 se trouve un tout nouveau **capteur d'image CMOS Nikon au format DX** doté de 24,2 millions de pixels effectifs pour offrir un niveau de détail incroyable, ainsi que la liberté d'agrandir vos images ou de les recadrer selon vos préférences. Le capteur

d'image de l'appareil photo intègre une plage étendue de sensibilité pouvant atteindre **6 400 ISO*** et permettant de prendre des photos remarquables même dans des situations de faible éclairage. Ces améliorations sont liées au processeur de traitement d'images ultra-rapide et très performant



EXPEED 3

EXPEED 3, également utilisé par le modèle phare Nikon D4. Ce système transforme les données numériques en images de qualité optimale avec des couleurs harmonieuses et de nombreux détails. Parmi les autres avantages, un **capteur RVB 420 photosites** apporte sa contribution au système de reconnaissance de scène exclusif de Nikon. Lors des prises de vues, chaque scène est analysée et la mise au point, l'exposition et la balance des blancs sont automatiquement ajustées pour garantir un résultat optimal. Dernier point, mais non des moindres, une qualité d'image supérieure nécessite des qualités optiques exceptionnelles : le Nikon D3200 est compatible avec une gamme étendue **d'objectifs NIKKOR**, utilisés dans le monde entier par des photographes expérimentés pour tirer le meilleur parti de leur reflex numérique Nikon. En cumulant tous ces avantages, vous comprenez pourquoi le Nikon D3200 est un excellent choix pour découvrir la photographie reflex numérique.

* La plage de sensibilités peut être étendue jusqu'au niveau Hi 1 (équivalent à 12 800 ISO), ce qui multiplie les possibilités par faible luminosité.



65 million NIKKOR

Des instructions détaillées pour des images incroyables : le mode Guide

Vous êtes novice en matière de photographie reflex numérique ? Le D3200 vous permet de prendre facilement les photos que vous avez toujours voulu prendre. Pas à pas, le mode Guide de Nikon vous accompagne dans le processus d'installation, de prise de vue, de visualisation et de suppression. Il vous suffit de sélectionner **Mode simplifié** pour obtenir de l'aide lorsque vous prenez des photos de situa-



tions et de sujets les plus courants, comme **Gros plans** ou **Portraits**. Pour obtenir des options plus créatives, sélectionnez **Utilisation avancée** puis **Adoucir l'arrière-plan** ou **Figer le mouvement**, par exemple. Les images d'assistance fournissent des exemples de référence visuelle pour illustrer le résultat attendu et vous aident à mieux comprendre comment obtenir le type d'image souhaité.

Le mode Guide offre une assistance pas à pas pour la prise de vue.

- 1 Sélectionnez une opération.
- 2 Sélectionnez un mode de prise de vue.
- 3 Sélectionnez et validez la scène.
- 4 Affichez une explication des techniques photographiques.
- 5 Une image d'assistance apparaît en exemple avec les réglages sélectionnés.
- 6 Choisissez l'une des options suivantes : **Utiliser le viseur**, **Utiliser la visée écran** ou **Réaliser des vidéos**.

Mode simplifié



Gros plans

Sélectionnez ce mode pour que l'appareil photo optimise automatiquement vos réglages pour prendre des fleurs ou d'autres petits objets en gros plan.



Visages endormis

Ce réglage vous permet de photographier discrètement des enfants en bas âge en réduisant le bruit du déclenchement et en désactivant le flash.

Menu Mode simplifié

- Automatique • Flash désactivé • Sujets éloignés
- Gros plans • Visages endormis • Sujets en mouvement
- Paysages • Portraits • Portrait de nuit

Utilisation avancée



Rouges des couchers de soleil

Sélectionnez cette option pour immortaliser de magnifiques couchers de soleil. La balance des blancs est réglée de manière à accentuer les tons chauds du coucher de soleil.



Figer le mouvement (personnes)

Si le sujet est mobile, l'appareil photo recommande une vitesse d'obturation plus rapide pour éviter le flou dû aux mouvements.

Menu Utilisation avancée

- Adoucir l'arrière-plan • Étendre zone de netteté • Figer le mouvement (personnes) • Figer le mouvement (véhicules) • Créer un filé (eau) • Rouges des couchers de soleil • Prendre des photos claires • Photos sombres (low-key) • Réduire le flou



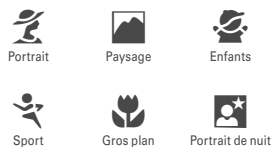
Adoucir l'arrière-plan

• Objectif : AF-S DX Micro NIKKOR 85 mm f/3.5G ED VR • Exposition : mode [A], 1/250 seconde, f/3.5 • Balance des blancs : Auto • Sensibilité : 100 ISO • Picture Control : Standard

D'excellents résultats quel que soit le sujet



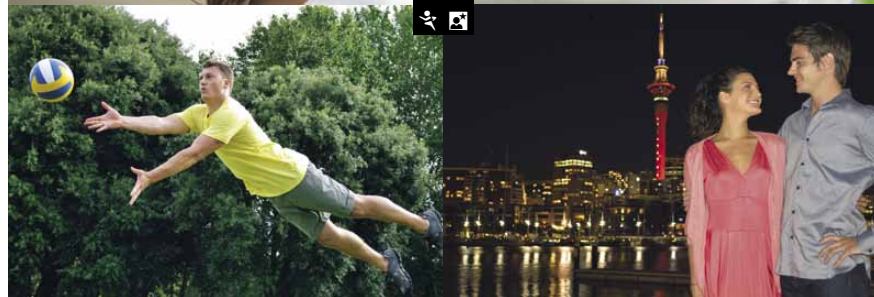
Modes scène et autres options créatives : un résultat optimal pour chaque scène



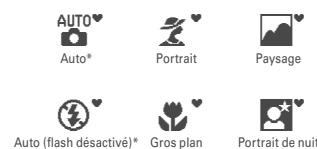
En plus de l'assistance du mode guide, le D3200 fournit des modes scène classiques. Il vous suffit de sélectionner l'une des six icônes du sélecteur de mode : Portrait, Paysage, Enfants, Sport, Gros plan ou Portrait de nuit. Instantanément, l'appareil photo est alors réglé pour offrir le meilleur résultat pour votre situation de prise de vue. D'autres options créatives de reflex numérique vous permettent de contrôler la vitesse d'obturation et l'ouverture, soit en combinaison, avec l'option P (Auto programmé), soit individuellement, avec les options S (Auto à priorité vitesse) et A (Auto à priorité ouverture), soit indépendamment, avec l'option M (Manuel).



• Objectif : AF-S DX NIKKOR 18-55 mm f/3.5-5.6G VR • Mode Scène : Enfants, 1/160 seconde, f/5 • Balance des blancs : Auto
• Sensibilité : Auto (200 ISO) • Picture Control : Standard



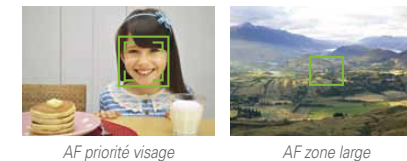
Prise de vue en mode de visée écran : le sélecteur automatique de scène choisit instantanément les réglages appropriés à une scène



Si vous prenez des photos à l'aide du mode de visée écran du D3200 et si vous utilisez les fonctions Auto ou Auto (flash désactivé), le sélecteur automatique de scène** peut choisir automatiquement le réglage le plus approprié parmi plusieurs options : Portrait, Paysage, Gros plan et Portrait de nuit. Le D3200 optimise lui-même les paramètres : vous avez ainsi plus de temps pour vous concentrer sur la composition.

* Sélectionné lorsque l'appareil photo identifie des situations non concernées par les modes Portrait, Paysage, Gros plan ou Portrait de nuit, ou des scènes adaptées aux modes Auto ou Auto (flash désactivé).

** En cas d'utilisation de l'autofocus (AF).



Visée écran pour une utilisation simple et une mise au point précise

La photographie avec un reflex numérique devient facile avec le mode « visée écran ». Que ce soit pour prendre des photos ou enregistrer des vidéos, vous pouvez choisir parmi quatre modes de zone AF : AF priorité visage, AF zone large, AF zone normale et AF suivi du sujet. La combinaison des modes AF suivi du sujet et AF permanent (AF-F) permet de conserver la mise au point à mesure que l'action se déroule.

Photographie avec temps de réponse plus rapide : le viseur optique

Les appareils reflex numériques sont reconnus pour montrer exactement ce que perçoit l'objectif. L'utilisation du viseur procure une plus grande stabilité, un affichage plus net et une composition plus précise pour les photos de paysages, de portraits et de natures mortes. Ces avantages vous permettent de capturer les images au bon moment.

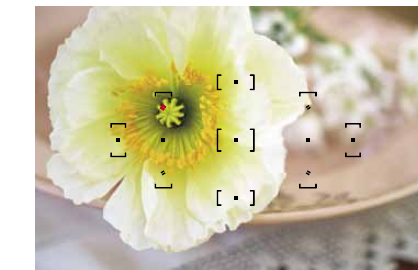
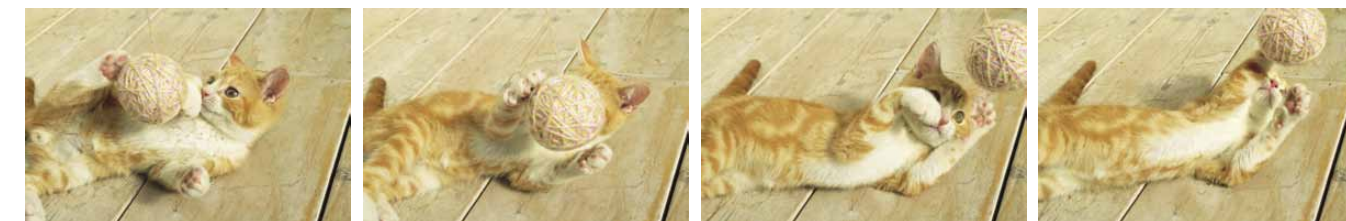


Même en pleine action



Autofocus fiable, précis et réactif : le système AF 11 points

Lors des prises de vue avec le viseur optique, le système AF 11 points détecte rapidement et avec précision le sujet. Pour une mise au point automatique rapide et précise, sélectionnez le mode AF zone automatique et laissez le système de reconnaissance de scène gérer automatiquement la mise au point sur le sujet.



AF point sélectif

Saisissez l'instant en toute confiance : mode continu à une cadence d'environ 4 vues par seconde

Le mouvement, la position et l'expression de votre sujet peuvent être imprévisibles et vous ne savez jamais vraiment quand arrivera le moment à saisir. Dans de telles situations, le D3200 offre une cadence d'environ 4 vues par seconde, autorisant les prises de vue en rafales pour saisir l'instant décisif au cours d'événements sportifs et lors de prises de vue d'animaux ou d'enfants en train de jouer avec une mise au point entièrement automatique.

* Lorsque le mode de mise au point est AF continu (AF-C) ou Sélection AF-S/AF-C automatique (AF-A).

Régalez avec précision votre vision créative avant la prise de vue



Avec D-Lighting actif

D-Lighting actif : plus de détails dans des conditions de luminosité extrêmes

Restituez automatiquement les détails dans les zones sombres et lumineuses de scènes très contrastées et saisissez des images qui semblent plus proches de ce que vous voyez. Réglez le mode D-Lighting actif sur Actif pour une utilisation en mode mains-libres.



Sans D-Lighting actif

Vos images, votre style : Picture Control

Régalez les tonalités et le caractère de vos photos et de vos vidéos Full HD pour créer votre propre style. Six réglages sont disponibles : Standard, Neutre, Saturé, Monochrome, Portrait et Paysage. En outre, vous pouvez régler manuellement l'accentuation, le contraste, la luminosité, la saturation et la teinte pour optimiser vos images selon vos goûts.



Monochrome

Saturé

Tout ce dont vous avez besoin pour créer un chef-d'œuvre

Le flash intégré intelligent de Nikon se relève automatiquement en cas de besoin*

* Lorsque le mode de prise de vue est réglé sur Automatique, Portrait, Enfants, Gros plan ou Portrait de nuit.



Utilisation ultra-simple et sans contrainte grâce aux modes automatiques intelligents

Compact et léger pour une excellente portabilité et plus de commodité



Poignée confortable conçue pour tenir parfaitement dans la main

Objectif NIKKOR de qualité exceptionnelle avec système VR (réduction de vibration) intégré

Système anti-poussière intégré de Nikon pour des photos toujours claires et nettes

Prise de vue simplifiée pour les autoportraits et les gros plans : récepteurs infrarouges pour la télécommande situés à l'avant comme à l'arrière de l'appareil photo



Télécommande ML-L3 (en option)

Viseur optique pour un temps de réponse plus rapide pendant la prise de vue

Activation du mode de **visée écran** à partir d'une simple commande

Boutons et molettes pour une utilisation simplifiée



Options de visualisation polyvalentes



Moniteur ACL lumineux et précis de 7,5 cm (3 pouces) offrant une définition d'environ 921 000 pixels

Faible consommation d'énergie permettant environ 540 images par charge d'accumulateur*

*Selon les normes CIPA



Accumulateur Li-ion EN-EL14 (fourni)

Exprimez votre créativité après la prise de vue



Effet miniature



Dessin couleur



Couleur sélective



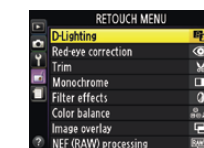
Redresser



Superposition des images

Autres façons de profiter de vos photos : le menu Retouche

Le D3200 propose toute une série d'options pour peaufiner vos photos en leur donnant un look personnalisé. Les plus populaires, notamment Redimensionner, Dessin couleur et Couleur sélective, ont été ajoutées au menu.



Autres options du menu Retouche:

- D-Lighting • Correction des yeux rouges • Recadrer • Monochrome (Noir et blanc, Sépia et Couleurs froides) • Effets de filtres (Skylight, Filtre couleurs chaudes, Intensificateur rouge, Intensificateur vert, Intensificateur bleu, Filtre étoiles et Flou) • Équilibre colorimétrique
- Superposition des images • Traitement NEF (RAW) • Retouche rapide • Redresser • Contrôle de la distorsion • Fisheye • Coloriage
- Perspective • Effet miniature • Éditer la vidéo

Racontez vos histoires, en toute simplicité :
découvrez la différence apportée par la vidéo Full HD



Le microphone stéréo ME-1 en option
permet l'enregistrement de sons dynamiques en stéréo tout en minimisant l'enregistrement du bruit provoqué par la vibration de l'objectif pendant l'autofocus.



AF-S DX NIKKOR 35 mm f/1.8G
Les objectifs performants et compacts comme celui-ci permettent de créer de magnifiques flous d'arrière-plan dans vos portraits et garantissent des photos nettes à main levée, même en cas de faible luminosité.



AF-S DX NIKKOR 55-300 mm f/4.5-5.6G ED VR
Bénéficiant d'une grande amplitude, ce super-téléobjectif doté du système de réduction de vibration (VR II) permet de vous « rapprocher » des sujets distants et de photographier à main levée. L'effet de compression élevé crée des images dynamiques. Un atout idéal pour la photographie animalière ou sportive.



AF-S DX Micro NIKKOR 40 mm f/2.8G
Un objectif micro compact conçu pour saisir les petits sujets de près, avec une grande ouverture maximale de f/2.8. Idéal pour les gros plans grandeur nature (1x) et également adapté en standard pour les portraits et les paysages.

Des enregistrements vidéo incroyables à portée de main : la vidéo Full HD (1 920 x 1 080/30p)

Le D3200 ne se limite pas à la réalisation de superbes photos. Il offre également des performances D-Movie exceptionnelles grâce à ses fonctions de vidéo Full HD. En plus des avantages qu'offrent les reflex numériques comme les superbes effets de flou d'arrière-plan (« bokeh »), les performances exceptionnelles en conditions de faible luminosité et la grande compatibilité avec l'ensemble des objectifs NIKKOR, la création de vos propres vidéos devient plus



AF suivie du sujet compatible avec D-Movie

facile et plus créative qu'auparavant. Les fonctionnalités d'autofocus en « visée écran » comme l'AF permanent (AF-F) et l'AF suivi du sujet sont entièrement compatibles en cas d'enregistrement D-Movie, de sorte que le sujet reste net, même lorsqu'il est en mouvement. La fonction AF priorité visage est également disponible : vous n'avez donc plus besoin de vous préoccuper de la mise au point sur les visages et pouvez profiter pleinement de l'enregistrement. Le D3200 enregistre aussi le son et est équipé d'une fonction d'édition.



Fonctions pratiques d'édition vidéo
pour des retouches instantanées depuis l'appareil

NIKKOR Connue pour sa fiabilité, sa clarté et son souci de répondre aux besoins des photographes passionnés, la marque d'objectif NIKKOR de Nikon représente aujourd'hui les meilleurs optiques du monde. Rejoignez notre communauté et partagez votre amour des belles photos avec des photographes du monde entier.



Technologie VR (réduction de vibration) pour atténuer les effets de bougé de l'appareil
VR La fonction VR est intégrée dans les objectifs NIKKOR plutôt que dans le boîtier de l'appareil. Le flou dû au bougé de l'appareil est ainsi corrigé dans le chemin optique avant d'atteindre le capteur, d'où des images plus nettes et un temps de réponse plus rapide. En outre, l'image dans le viseur est stabilisée, pour offrir une composition plus simple et précise.

Découvrez tous les aspects ludiques des reflex numériques

Commande sans fil de l'appareil photo au moyen de périphériques mobiles

Le branchement du transmetteur sans fil pour mobile WU-1a (disponible en option) sur le D3200 vous permet de prendre des photos et de les envoyer sans fil vers un périphérique mobile* de type smartphone ou tablette. Il s'agit d'un moyen rapide et simple de partager vos images par le biais de réseaux sociaux ou de la messagerie électronique. Vous pouvez même déclencher le D3200 à partir du périphérique mobile.

* Une application dédiée est requise. Cette application peut être téléchargée depuis le Google Play Store (gratuit). Système compatible : série Android 2.3 (smartphone) ; série Android 3.x (tablette).



ViewNX 2 (fourni) : votre atelier de l'image

ViewNX 2 permet de gérer facilement les images sur votre ordinateur, grâce à des fonctions utiles de stockage, de navigation, d'édition et de partage à la fois pour les photos et les vidéos. Des étiquettes peuvent être attachées aux images pour faciliter et accélérer les recherches ultérieures. Ce logiciel inclus comprend également toute une série de fonctions d'édition, comme la rotation, le redimensionnement, le recadrage, le redressement et la correction automatique des yeux rouges.



my Pictown : un service intelligent de partage et de stockage de photos

Le site Web de Nikon dédié au partage des images, my Pictown, vous permet, en toute simplicité, d'enregistrer, d'organiser et de partager vos images avec vos amis et vos proches, où qu'ils se trouvent dans le monde. L'adhésion gratuite permet de stocker jusqu'à 2 Go de photos et/ou de vidéos. Moyennant une participation supplémentaire, vous pouvez étendre votre capacité de stockage à 200 Go*. Également compatible avec certains périphériques mobiles.

* La disponibilité et le montant de la participation peuvent varier en fonction des pays.

my Pictown
<http://mypictown.com>



Organisation parfaite des commandes pour un fonctionnement simple



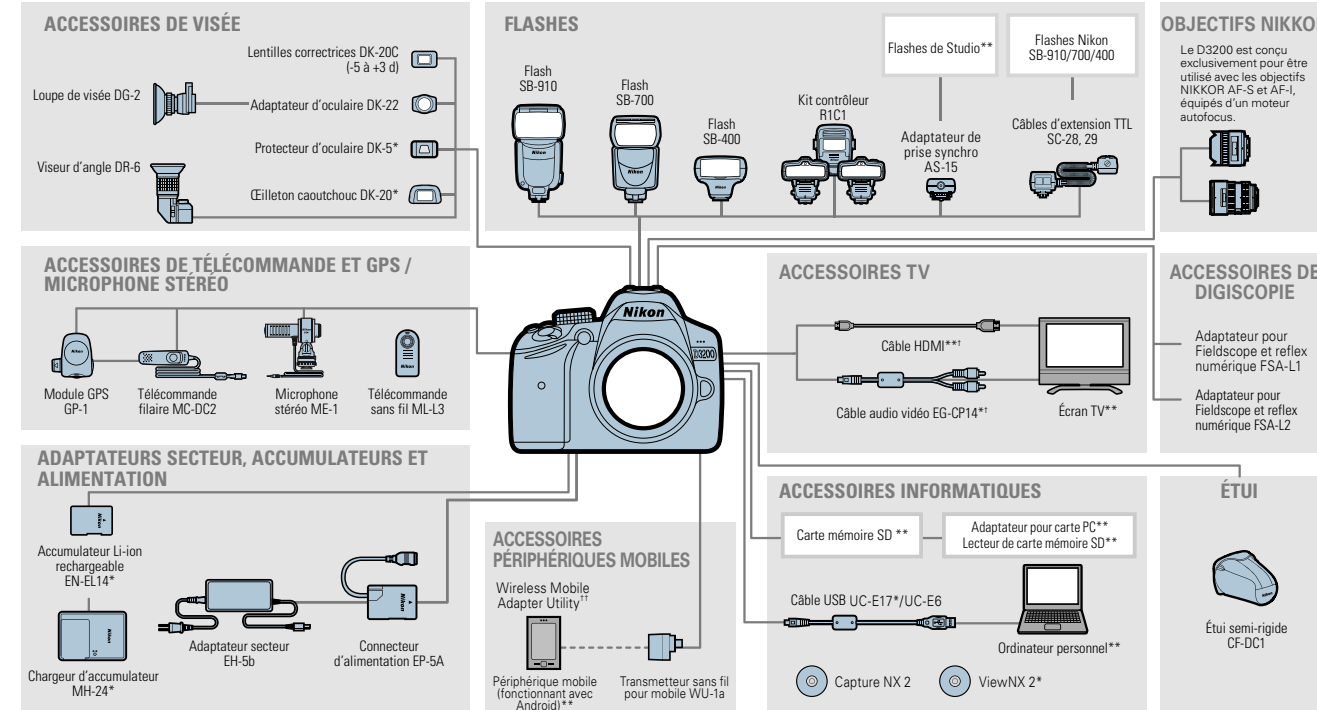
- 1 Sélecteur de mode
- 2 Commande d'enregistrement vidéo
- 3 Commande Informations
- 4 Commande de correction d'exposition / Commande d'ouverture / Commande de correction du flash
- 5 Déclencheur
- 6 Commutateur marche-arrêt
- 7 Récepteur infrarouge (avant)
- 8 Illuminateur d'assistance AF / Témoin du retardateur / Témoin d'atténuation des yeux rouges
- 9 Griffe flash (pour flash optionnel)
- 10 Flash intégré
- 11 Haut-parleur
- 12 Commande Mode de flash / Correction du flash
- 13 Microphone
- 14 Fonction
- 15 Volet des connecteurs (prise pour accessoires, port USB et A/V, connecteur port mini-HDMI, connecteur pour microphone externe)
- 16 Commande de déverrouillage de l'objectif
- 17 Récepteur infrarouge (arrière)
- 18 Commande Visualisation
- 19 Commande Menu
- 20 Commande Loupe-zoom avant
- 21 Commande loupe-zoom arrière / Imagerie / Aide
- 22 Commande de modification des informations
- 23 Moniteur
- 24 Oculaire du viseur
- 25 Réglage dioptrique
- 26 Commande AE-L/AF-L / Protéger
- 27 Molette de commande
- 28 Commutateur Visée écran
- 29 Sélecteur multidirectionnel
- 30 Volet de logement pour carte mémoire
- 31 Commande OK
- 32 Commande du mode de déclenchement / Commande Retardateur / Télécommande
- 33 Voyant d'accès carte mémoire
- 34 Commande Effacer

Flashes Nikon : simplement fabuleux

Le D3200 est équipé d'un flash intégré à ouverture automatique, extrêmement pratique. En outre, avec les flashes disponibles en option, la photographie au flash vous permet de développer votre inspiration et votre créativité en toute simplicité. Compact et léger, le flash SB-400 intègre le contrôle de flash i-TTL et une fonction de flash indirect pour un effet de luminosité plus naturel sans ombres marquées. Le flash polyvalent SB-700 offre les possibilités étonnantes d'un fonctionnement multi-flash sans câble via le système d'éclairage créatif de Nikon.



Schéma du système



† Si une vidéo dont le son a été enregistré en stéréo avec un microphone stéréo ME-1 optionnel est visualisée sur un téléviseur relié à l'appareil photo via un câble audio vidéo, la sortie audio est monophonique. Les connexions HDMI prennent en charge la sortie stéréo.
†† Peut être téléchargé depuis le Google Play Store (gratuitement).

**Accessoires fournis
**Produits non commercialisés par Nikon

Capacité des cartes mémoire

Le tableau suivant indique le nombre approximatif de photos pouvant être stockées sur une carte SanDisk Extreme Pro SDHC UHS-I de 8 Go, en fonction des réglages de qualité et de taille d'image sélectionnés. Notez que la capacité de la mémoire tampon diminue pour des sensibilités égales ou supérieures à 1600 ISO.

Qualité d'image	Taille d'image	Taille de fichier ¹	Nombre d'images ¹	Capacité de la mémoire tampon ²
NEF (RAW)+JPEG fine ³	Large	31,9 Mo	171	10
NEF (RAW)	—	20,4 Mo	259	18
JPEG fine	Large	11,9 Mo	509	80
	Moyenne	7,4 Mo	853	100
JPEG normal	Petite	3,8 Mo	1600	100
	Large	6,2 Mo	1000	100
JPEG basic	Moyenne	3,7 Mo	1600	100
	Petite	1,9 Mo	3200	100
JPEG basic	Large	3,0 Mo	1900	100
	Moyenne	1,9 Mo	3200	100
	Petite	1,0 Mo	6300	100

1 Tous les chiffres sont approximatifs. Les résultats dépendent du type de carte, des réglages de l'appareil photo et de la scène enregistrée.
2 Nombre maximal de photos pouvant être stockées dans la mémoire tampon à 100 ISO. Ce nombre diminue lorsque la réduction du bruit en cas d'exposition prolongée ou le contrôle automatique de la distorsion sont activés.
3 La taille d'image s'applique uniquement aux images JPEG. La taille des images NEF (RAW) ne peut pas être modifiée. La taille de fichier représente le total des images NEF (RAW) et JPEG.

Cartes mémoire compatibles

Les cartes mémoire SD suivantes ont été testées et agréées pour le D3200. Les cartes offrant une vitesse d'écriture de catégorie 6 ou plus rapide sont recommandées pour l'enregistrement de vidéos. L'enregistrement sur des cartes présentant une vitesse d'écriture plus lente peut s'interrompre de façon inopinée.

	Cartes mémoire SD	Cartes mémoire SDHC ¹	Cartes mémoire SDXC ²
SanDisk	2 Go ¹	4 Go, 8 Go, 16 Go, 32 Go	64 Go
Toshiba	2 Go ¹	4 Go, 8 Go, 16 Go, 32 Go	64 Go
Panasonic	2 Go ¹	4 Go, 6 Go, 8 Go, 12 Go, 16 Go, 24 Go, 32 Go	48 Go, 64 Go
Lexar Media	2 Go ¹	4 Go, 8 Go, 16 Go, 32 Go	—
	Platinum II	2 Go ¹	4 Go, 8 Go, 16 Go, 32 Go
	Professional	2 Go ¹	4 Go, 8 Go, 16 Go, 32 Go, 64 Go, 128 Go
	Full-HD Video	—	4 Go, 8 Go, 16 Go

1 Si la carte est utilisée avec un lecteur de cartes ou un autre périphérique, vérifiez que ce périphérique est compatible avec les cartes 2 Go.
2 Si la carte est utilisée avec un lecteur de cartes ou un autre périphérique, vérifiez que ce périphérique est compatible SDHC. L'appareil photo est compatible UHS-I.
3 Si la carte est utilisée avec un lecteur de cartes ou un autre périphérique, vérifiez que ce périphérique est compatible SDXC. L'appareil photo est compatible UHS-I.

Remarque : Les autres cartes n'ont pas été testées. Pour plus d'informations sur les cartes créées ci-dessus, contactez leur fabricant.



Caractéristiques techniques du reflex numérique Nikon D3200

Type	
Type	Appareil photo numérique de type reflex
Monture d'objectif	Monture Nikon F (avec contacts AF)
Angle de champ effectif	Environ 1,5 x la focale de l'objectif utilisé (équivalent en format 24x36) ; format DX Nikon
Pixels effectifs	
Pixels effectifs	24,2 millions
Capteur d'image	
Capteur d'image	Capteur CMOS 23,2 x 15,4 mm
Nombre total de pixels	24,7 millions
Système anti-poussière	Nettoyage du capteur d'image, données de référence pour la fonction Correction poussière (logiciel Capture NX 2 en option requis)
Stockage	
Taille d'image (pixels)	6 016 x 4 000 (L), 4 512 x 3 000 (M), 3 008 x 2 000 (P)
Format de fichier	• NEF (RAW) : 12 bits, compression • JPEG : conforme aux compressions JPEG avec compression fine (environ 1:4), normale (environ 1:8) ou basique (environ 1:16) • NEF (RAW)+JPEG : une photo enregistrée aux formats NEF (RAW) et JPEG
Système d'optimisation d'image «Picture Control»	Standard, Neutre, Saturé, Monochrome, Portrait et Paysage ; le Picture Control sélectionné peut être modifié.
Supports d'enregistrement	Cartes mémoire SD (Secure Digital) et SDHC et SDXC compatibles UHS-I
Système de fichiers	DCF (Design Rule for Camera File System) 2.0, DPOF (Digital Print Order Format), Exif 2.3 (Exchangeable Image File Format for Digital Still Cameras), PictBridge
Visueur	
Visueur	Visueur de type reflex avec pentaprisme à hauteur d'œil
Couverture de l'image	Environ 95 % (verticalement et horizontalement)
Grossissement	Environ 0,8x (objectif 50 mm f/1,4 réglé sur l'infini, ∞ d)
Dégagement oculaire	18 mm (∞ d) ; à partir de la surface centrale de l'oculaire du viseur)
Régage dioptrique	-1,7 à +0,5 d
Verre de visée	Verre de visée BriteView VII de type B
Miroir	A retour instantané
Ouverture de l'objectif	A retour instantané, contrôlée électroniquement
Objectif	
Objectifs compatibles	L'autofocus est disponible avec les objectifs AF-S et AF-I ; l'autofocus n'est pas disponible avec les autres objectifs de type G et D, les objectifs AF (IX-NIKKOR et objectifs pour le F3AF non compatibles) et les objectifs AI-P ; les objectifs sans microprocesseur peuvent être utilisés en mode M mais, dans ce cas, le système de mesure d'exposition de l'appareil photo ne fonctionne pas. Le télémetre électronique peut être utilisé avec des objectifs dont l'ouverture maximale est de f/5.6 ou plus grande.
Obturbateur	
Type	Plan focal à translation verticale, contrôlé électroniquement
Vitesse	1/4000 s à 30 s par incréments d'1/3 IL, pose B, pose T (télécommande ML-L3 requise [disponible en option])
Vitesse de synchronisation du flash	X=1/200 s, synchronisation à une vitesse d'1/200 s ou plus lente
Déclenchement	
Mode de déclenchement	☑ (vue par vue), ☒ (continu), ☐ (retardateur), Ⓢ (télécommande temporisée), Ⓜ (déclenchement silencieux)
Cadence de prise de vue	Jusqu'à 4 vps (mise au point manuelle, mode M ou S, avec une vitesse d'obturation de 1/250 s ou plus rapide et autres réglages définis sur leurs valeurs par défaut)
Retardateur	2 s, 5 s, 10 s, 20 s ; 1 à 9 expositions
Exposition	
Mesure	Mesure de l'exposition TTL à l'aide du capteur RVB 420 photosites
Méthode de mesure	• Mesure matricielle : mesure matricielle couleur 3D II (objectifs de type G et D) ; mesure matricielle couleur II (autres objectifs à microprocesseur) • Mesure pondérée centrale : 75 % de la mesure portant sur un cercle de 8 mm au centre du cadre de visée • Mesure spot : mesure sur un cercle de 3,5 mm (environ 2,5 % du cadre de visée) centré sur le point AF sélectionné
Plage de détection (100 ISO, objectif f/1.4, 20 °C)	• Mesure matricielle ou pondérée centrale : 0 à 20 IL • Mesure spot : 2 à 20 IL
Couplage de la mesure d'exposition	Microprocesseur

Mode	
Mode	Modes auto (☑ Automatique, ☐ Auto (flash désactivé)), modes scène (☒ portrait, ☑ paysage, ☑ enfants, ☑ sport, ☑ gros plan et ☑ portrait de nuit), Auto programmé avec décalage du programme (P) ; Auto à priorité vitesse (S) ; Auto à priorité ouverture (A) ; et Manuel (M)
Correction de l'exposition	
Correction de l'exposition	-5 à +5 IL par incréments d'1/3 IL
Mémorisation de l'exposition	
Mémorisation de l'exposition	Mémorisation de la luminosité par sollicitation de la commande AE-L/AF-L
Sensibilité (indice d'exposition recommandée)	100 à 6 400 ISO par incréments d'1 IL ou réglable sur environ 1 IL au-dessus de 6 400 ISO (équivalent à 12 800 ISO) ; contrôle automatique de la sensibilité disponible
D-Lighting actif	Activé, désactivé
Mise au point	
Autofocus	A détection de phase TTL par module autofocus Nikon Multi-CAM 1000, 11 points AF (avec 1 capteur en croix) et illuminateur d'assistance AF (portée d'environ 0,5 à 3 m).
Plage de détection	-1 à +19 IL (100 ISO, 20 °C)
Pilotage de l'objectif	• Autofocus (AF) : AF ponctuel (AF-S) ; AF continu (AF-C) ; sélection AF-S/AF-C automatique (AF-A) ; le suivi de mise au point est automatiquement activé si le sujet est en mouvement • Mise au point manuelle (MF) : possibilité d'utiliser le télémetre électronique
Zone de mise au point	Sélectionnable parmi 11 points AF
Mode de zone AF	AF point sélectif, AF zone dynamique, AF zone automatique, suivi 3D (11 points)
Mémorisation de la mise au point	La mise au point peut être mémorisée en sollicitant le déclencheur à mi-course (AF ponctuel) ou en appuyant sur la commande ☑ (☑)
Flash	
Flash intégré	☑, ☑, ☑, ☑ : Flash auto à ouverture automatique P, S, A, M : Ouverture manuelle avec commande d'ouverture
Nombre guide	Environ 12, 13 avec flash manuel (m, 100 ISO, 20 °C)
Contrôle du flash	• TTL : contrôle du flash i-TTL avec capteur RVB 420 photosites disponible avec le flash intégré et les flashes SB-910, SB-900, SB-800, SB-700, SB-600 ou SB-400 ; dosage automatique flash/ambiance i-TTL pour reflex numérique lorsque la mesure matricielle ou pondérée centrale est sélectionnée, flash i-TTL standard pour reflex numérique avec mesure spot
Mode de flash	Automatique, automatique avec atténuation des yeux rouges, synchro lente automatique, synchro lente automatique avec atténuation des yeux rouges, dosage flash/ambiance, atténuation des yeux rouges, synchro lente, synchro lente avec atténuation des yeux rouges, synchro lente sur le second rideau, synchro sur le second rideau, désactivé
Correction du flash	-3 à +1 IL par incréments de 1/3 IL
Témoin de disponibilité du flash	S'allume lorsque le flash intégré ou le flash optionnel est complètement chargé ; clignote après le déclenchement pour signaler que la photo risque d'être sous-exposée.
Griffe flash	ISO 518 à contact direct avec contacts de synchronisation et de données, et blocage de sécurité
Système d'éclairage créatif Nikon (CLS)	Système évolué de flash asservi sans fil pris en charge avec le flash SB-910, SB-900, SB-800 ou SB-700 comme flash principal, et SB-600 ou SB-R200 comme flashes asservis ou SU-800 comme contrôleur ; transmission des informations colorimétriques du flash prise en charge avec tous les flashes compatibles CLS
Prise synchro	Adaptateur de prise synchro AS-15 (disponible séparément)
Balance des blancs	
Balance des blancs	Automatique, incandescent, fluorescent (7 types), ensoleillé, flash, nuageux, ombre, pré-réglage manuel, tous avec réglage précis à l'exception de l'option pré-réglage manuel
Visée écran	
Pilotage de l'objectif	• Autofocus (AF) : AF ponctuel (AF-S) ; AF permanent (AF-F) • Mise au point manuelle (MF)
Mode de zone AF	AF priorité visage, AF zone large, AF zone normale, AF suivi du sujet
Autofocus	AF par détection de contraste à n'importe quel endroit du cadre (l'appareil effectue automatiquement la mise au point lorsque AF priorité visage ou AF suivi du sujet est sélectionné)
Sélection automatique de scène	Disponible en modes ☑ et ☑
Vidéo	
Mesure	Mesure de l'exposition TTL à l'aide du capteur d'image principal

Méthode de mesure	
Méthode de mesure	Matricielle
Taille d'image (pixels) et cadence	• 1 920 x 1 080, 30p (progressif)/25p/24p, ★ qualité élevée/normale • 1 280 x 720, 60p/50p, ★ qualité élevée/normale • 640 x 424, 30p/25p, ★ qualité élevée/normale Des cadences de 30p (cadence réelle de 29,97 vps) et 60p (cadence réelle de 59,94 vps) sont disponibles lorsque la sortie vidéo est définie sur NTSC ; des cadences de 25p et 50p sont disponibles lorsque la sortie vidéo est définie sur PAL ; la cadence réelle avec 24p est de 23,976 vps
Format de fichier	
Format de fichier	MOV
Compression vidéo	H.264/MPEG-4 AVC (Advanced Video Coding)
Format d'enregistrement audio	
Format d'enregistrement audio	PCM linéaire
Périphérique d'enregistrement audio	Microphone externe stéréo ou microphone intégré monophonique ; avec réglage de la sensibilité
Sensibilité (ISO)	200 à 6 400 ISO ou réglable sur environ 1 IL au-dessus de 6 400 ISO (équivalent à 12 800 ISO)
Moniteur	
Moniteur	ACL TFT 7,5 cm (3 pouces), environ 921 000 pixels (VGA) avec angle de visualisation de 160°, couverture d'image d'environ 100 % et réglage de la luminosité
Visualisation	
Visualisation	Visualisation plein écran et par images (planche de 4, 9 ou 72 images ou calendrier) avec fonction Loupe, lecture des vidéos, diaporamas de photos et/ou de vidéos, histogramme, hautes lumières, rotation automatique des images et légende (pouvant comporter jusqu'à 36 caractères)
Interface	
USB	Hi-Speed USB
Sortie vidéo	NTSC, PAL
Sortie HDMI	Connecteur HDMI mini (Type C)
Prise pour accessoires	Télécommande filaire MC-DC2 (disponible séparément), module GPS GP-1 (disponible séparément)
Entrée audio	Fiche mini stéréo (3,5 mm de diamètre)
Langues prises en charge	
Langues prises en charge	Allemand, anglais, arabe, chinois (simplifié et traditionnel), coréen, danois, espagnol, finnois, français, grec, hindi, hongrois, indonésien, italien, japonais, néerlandais, norvégien, polonais, portugais (Portugal et Brésil), roumain, russe, suédois, tchèque, thaï, turc, ukrainien
Source d'alimentation	
Accumulateur	Un accumulateur Li-ion EN-EL14
Adaptateur secteur	Adaptateur secteur EH-5b ; nécessite le connecteur d'alimentation EP-5A (disponible séparément)
Filetage pour fixation sur trépied	
Filetage pour fixation sur trépied	1/4 pouce (ISO 1222)
Dimensions/poids	
Dimensions (L x H x P)	Environ 125 x 96 x 76,5 mm
Poids	Environ 505 g (avec accumulateur et carte mémoire, mais sans bouchon de boîtier) ; environ 455 g (pour le seul boîtier de l'appareil)
Conditions de fonctionnement	
Température	0 à 40 °C
Humidité	Moins de 85 % (sans condensation)
Accessoires	
Accessoires fournis	Accumulateur Li-ion EN-EL14, chargeur d'accumulateur MH-24, protecteur d'oculaire DK-5, œillette en caoutchouc DK-20, câble USB UC-E17, câble audio vidéo EG-CP14, courroie AN-DC3, bouchon de boîtier BF-1B, volet de griffe flash BS-1, CD-ROM ViewNX 2
<p>• Microsoft, Windows et Windows 7 sont des marques déposées ou des marques commerciales de Microsoft Corporation aux États-Unis et/ou dans les autres pays. • Macintosh et QuickTime sont des marques déposées ou des marques commerciales d'Apple Inc. aux États-Unis et/ou dans d'autres pays. • Les logos SD, SDHC et SDXC sont des marques commerciales de SD Card Association. • PictBridge est une marque commerciale. • HDMI, le logo HDMI et High-Definition Multimedia Interface sont des marques commerciales ou des marques déposées de HDMI Licensing, LLC. • Google, Android et Google Play Store sont des marques commerciales ou des marques déposées de Google Inc. • Les produits et les noms de marques sont des marques commerciales ou des marques déposées de leurs sociétés respectives. • Les images des viseurs, écrans ACL ou autres moniteurs présentées dans cette brochure sont simulées.</p>	

Les caractéristiques et l'équipement sont sujets à modification sans préavis ni obligation de la part du fabricant. Mai 2012

© 2012 Nikon Corporation

ATTENTION **POUR UTILISER CORRECTEMENT VOTRE ÉQUIPEMENT, IL EST INDISPENSABLE DE LIRE ATTENTIVEMENT SON MODE D'EMPLOI AVANT DE VOUS EN SERVIR. CERTAINS DOCUMENTS NE SONT FOURNIS QUE SUR CD-ROM.**

Rendez-vous sur le site Internet de Nikon Europe à l'adresse : www.europe-nikon.com



Nikon France S.A.S. 191, Rue Du Marché Rollay, 94504 Champigny sur Marne Cedex, France www.nikon.fr
Nikon AG Im Hanselmaai 10, CH-8132 Egg/ZH, Switzerland www.nikon.ch
Nikon BeLux Branch Office of Nikon France S.A.S. Avenue du Bourget 50, 1130 Bruxelles, Belgium www.nikon.be
Nikon Canada Inc. 1366 Aerowood Drive, Mississauga, Ontario, L4W 1C1, Canada www.nikon.ca
NIKON CORPORATION Shin-Yurakucho Bldg., 12-1, Yurakucho 1-chome, Chiyoda-ku, Tokyo 100-8331, Japan www.nikon.com

