



At the heart of the image
Au cœur de l'image



JE SUIS VOS MEILLEURS MOMENTS

D3300

www.europe-nikon.com



JE SUIS 2 FOIS PLUS DE BONHEUR

At the heart of the image



D3300

Captez toute l'atmosphère des moments qui comptent

Vous cherchez un appareil photo offrant davantage de fonctionnalités, mais qui reste simple à utiliser ? Le nouveau D3300 est fait pour vous. Les appareils photo peu performants, comme ceux des smartphones, ne permettent pas toujours de saisir les instants éphémères et fugaces. Ils donnent un résultat flou dans des conditions de faible éclairage et leur zoom n'est pas une solution viable sur les sujets distants, à moins d'apprécier les images pixélisées. Pour capter toute la splendeur de chaque instant, associez le D3300 à un objectif NIKKOR et vous entrerez dans un univers peuplé de photos et de vidéos d'une netteté incroyable, que seul un reflex numérique Nikon est capable de produire.

- Qualité d'image exceptionnelle : 24,2 millions de pixels, traitement d'images EXPEED 4 et 12 800 ISO
- Précision dans les scènes d'action : prise de vue en continu jusqu'à 5 vps et système AF 11 points
- Assistance pas à pas : mode guide
- Options créatives simples : 13 effets spéciaux saisissants pour les photos et les vidéos
- Partage avancé : via le transmetteur sans fil pour mobile en option et un périphérique mobile
- Légèreté du système : boîtier et objectif compacts

Boîtier proposé dans trois coloris





La texture de l'arbre et de l'escalier est finement rendue, même après avoir été recadrée et agrandie à partir de l'image originale située à droite.

Découvrez la qualité offerte par 24,2 millions de pixels



Captez chaque détail et créez des images mémorables

Avec ses 24,2 millions de pixels effectifs, le D3300 est un appareil résolument impressionnant. Avec son objectif NIKKOR haute résolution, il produit des images haute définition inoubliables. Chaque détail est parfaitement net, même si vous décidez de recadrer ou d'agrandir une partie de la photo. Et dans des conditions de faible éclairage, la clarté de l'image est garantie par le nouveau processeur de traitement d'images EXPEED 4.

Le secret pour réussir de belles images

Le D3300 et un objectif NIKKOR

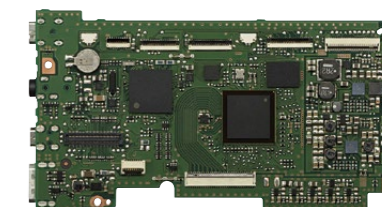
À l'origine d'une belle image, il y a toujours un objectif de qualité. Et tous les objectifs de la gamme NIKKOR, y compris les objectifs fournis avec nos appareils, sont conçus pour exploiter au mieux chacun des nombreux pixels que comporte le D3300 : pour des photos et des vidéos éblouissantes.

La différence est dans les détails : capteur d'image au format DX

Le capteur d'image est le cœur de votre appareil photo et le D3300 est un appareil au grand cœur. Son capteur innovant est délibérément dépourvu de filtre passe-bas optique, pour pouvoir saisir avec une netteté époustouflante les textures les plus détaillées. Ses images sont remarquablement nettes, surtout lorsqu'elles sont capturées avec un objectif NIKKOR.

Des images d'une pureté cristalline aux couleurs authentiques : nouveau système de traitement d'images EXPEED 4

Nikon a développé un système de traitement d'images rapide et performant qui reproduit fidèlement les couleurs et confère aux photos une clarté exceptionnelle, et une grande fluidité aux vidéos. Le rendu des images est impeccable avec des nuances riches et un bruit minimal, même dans des conditions de faible éclairage lors de l'utilisation de sensibilités élevées.



- Objectif : AF-S DX NIKKOR 35mm f/1.8G
- Exposition : mode [A], 1/200 seconde, f/3.5
- Balance des blancs : Ombre
- Sensibilité : 200 ISO
- Picture Control : Standard

Optez pour la qualité de l'image

Des performances extraordinaires en faible luminosité : sensibilité de 100 à 12 800 ISO

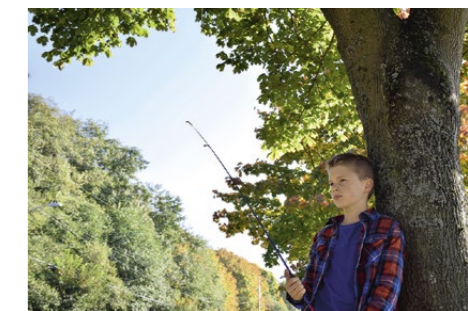
Vous en avez assez du grain et du flou sur les photos prises dans des conditions de faible éclairage ? Avec la large plage de sensibilités offerte par le D3300 (100 à 12 800 ISO, extensible jusqu'à l'équivalent de 25 600 ISO) et les excellentes performances de son nouveau système de traitement d'images EXPEED 4 en matière de réduction du bruit, vous pouvez prendre des photos de 24,2 millions de pixels totalement nettes, même par faible luminosité. Savourez le plaisir de capter tous les détails des scènes les plus sombres ou de photographier des paysages nocturnes remarquables sans trépied.



Prise de vue à 800 ISO

Plus de détails dans les hautes lumières comme dans les zones d'ombre : D-Lighting actif avec EXPEED 4

Essayez de prendre une photo avec un smartphone sous le soleil de midi ou dans une pièce éclairée uniquement par la lumière venant d'une fenêtre. Vous obtiendrez une image « brûlée » ou dans laquelle tous les détails du sujet se perdent dans les zones d'ombre. Ensuite, prenez cette même photo avec le D3300. Vous constaterez que le D-Lighting actif de cet appareil reproduit automatiquement les détails des zones sombres et claires pour vous offrir une photo captant toute la beauté de l'instant.



D-Lighting actif : activé



D-Lighting actif : désactivé



Prise de vue à 3200 ISO

Ne manquez plus ces instants précieux

Synchronisation instantanée : prise de vue en continu à 5 vps

Parce que les scènes à photographier ne durent parfois qu'un court instant, le D3300 est doté d'une fonction de prise de vue en continu qui saisit jusqu'à 5 vues par seconde. À un tel rythme, aucune étape de l'action ne peut vous échapper et vous captez les expressions ou les mouvements les plus brefs juste au bon moment.

Suivez le mouvement du sujet en toute confiance : prises de vue au viseur

Profitez du large viseur optique du D3300 pour réaliser facilement des photographies synchronisées à la perfection sur des sujets rapides en mouvement, quelle que soit la

distance. Vos yeux perçoivent l'image du viseur à la vitesse de la lumière, si bien que ce que vous voyez au moment où vous appuyez sur le déclencheur correspond exactement à votre photo. La prise de vue au viseur permet également de minimiser le bougé de l'appareil.

Mise au point rapide et ultraprécise : système AF 11 points

Que votre sujet se déplace rapidement ou de manière totalement imprévisible, le D3300 assure toujours une mise au point appropriée. Lorsque vous photographiez un sujet sur le vif, le système AF 11 points ultraprécis du D3300, doté d'un capteur en croix en son centre, verrouille rapidement votre sujet. Le système de reconnaissance de scène de l'appareil photo assure l'identification du sujet et détecte les



Système AF 11 points pour une acquisition fiable du sujet

changements dans la composition. Par ailleurs, les modes de zone AF offrent un résultat net, que votre sujet soit décentré, en mouvement rapide ou petit et totalement imprévisible.



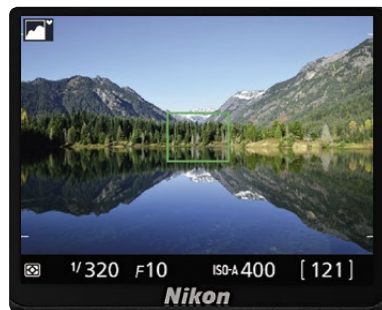
- Objectif : AF-S DX NIKKOR 18-300mm f/3.5-5.6G ED VR
- Exposition : mode [S], 1/400 seconde, f/5.6
- Balance des blancs : Auto
- Sensibilité : 800 ISO
- Picture Control : Standard



Des photos et des vidéos tout simplement excellentes

Une façon familière de photographier : grand moniteur ACL

Vous pouvez tout à fait utiliser le D3300 à la manière d'un compact ou d'un smartphone. Il vous suffit de passer en mode de visée écran pour photographier ou filmer des scènes à l'aide du grand écran ACL de 7,5 cm (3 pouces). La visée écran est un mode de prise de vue familier et intuitif qui permet de vérifier facilement tous les aspects de la scène à immortaliser.



Prenez vos aises : sélecteur automatique

Pour prendre des photographies parfaites, rapidement et sans effort, placez le sélecteur de mode sur Automatique ou Auto [flash désactivé*] et utilisez la visée écran. L'appareil photo activera le sélecteur automatique et choisira le mode le mieux adapté à la scène ou au sujet que vous photographiez.

* En cas d'utilisation de l'autofocus
Remarque : pour les situations non concernées par les modes Portrait, Paysage, Gros plan ou Portrait de nuit, le mode Auto ou Auto (flash désactivé) est sélectionné.



Mise au point précise en visée écran : quatre modes de zone AF

Les quatre modes de zone AF assurent la mise au point sur votre sujet lorsque vous photographiez ou filmez en visée écran. Le mode AF priorité visage détecte et suit les visages situés dans le cadre, le mode AF zone normale est idéal pour les sujets immobiles et le mode AF zone large convient parfaitement aux paysages. Le mode AF suivi du sujet détecte les mouvements de votre sujet. Vous pouvez le combiner avec le mode AF permanent pour suivre des sujets se déplaçant de façon imprévisible et ainsi adapter la mise au point quelle que soit leur direction.



AF priorité visage

Goûtez aux joies de la vidéo Full HD : D-Movie

Le D3300 ne se contente pas de réaliser de superbes photos, il vous permet aussi de réaliser des vidéos impressionnantes. Sa fonction D-Movie enregistre des séquences vidéo en Full HD à des cadences allant jusqu'à 50p/60p, ce qui garantit la fluidité des scènes d'action, aussi rapides soient-elles, avec en plus un niveau remarquable de netteté et de clarté. Avec le tout dernier mode Effets spéciaux, vous pouvez apporter une touche personnelle à vos vidéos. De plus, avec le microphone intégré et la possibilité d'utiliser le microphone stéréo externe ME-1 de Nikon, la qualité sera au rendez-vous autant pour l'image que pour le son.



Pour éviter tout effet de flou dû au bougé de l'appareil pendant l'enregistrement des vidéos, il est recommandé d'utiliser un trépied.



Le D3300 : à vos côtés dans les moments importants

Légèreté et confort : boîtier et objectif compacts



Petit par sa taille, mais grand par la qualité d'image, le D3300 est un argument de poids en faveur des reflex numériques. Grâce à ce nouvel objectif rétractable, il est beaucoup plus compact que la plupart de ses concurrents. Son boîtier est disponible en noir, rouge ou gris et sa large poignée offre une prise en main confortable qui facilite le maintien de l'appareil photo.

Objectif ultraléger et polyvalent : AF-S DX NIKKOR 18–55mm f/3.5–5.6G VR II



Avec sa plage de focales de 18 à 55 mm, l'objectif multiusage du D3300 est un bon outil pour réaliser des photos et des vidéos exceptionnelles dans toutes les situations de la vie courante. Malgré sa taille et son poids plume, ce zoom 3x est tout de même équipé du système de réduction de vibration de Nikon donnant des résultats clairs et nets, qu'il s'agisse d'une scène d'action rapide, d'une photo de groupe prise au grand-angle par faible luminosité ou de sujets éloignés saisis au zoom.

Votre éclairagiste personnel : flash à ouverture automatique



Lorsque vous photographiez un sujet à contre-jour ou à l'ombre en ayant réglé l'appareil photo en mode Automatique, Portrait, Enfants, Gros plan ou Portrait de nuit, le D3300 relève et déclenche automatiquement le flash intégré afin de vous donner la quantité de lumière idéale pour obtenir un résultat esthétique.



Avec flash intégré



Sans flash intégré



L'appareil D3300 équipé de l'objectif AF-S DX NIKKOR 18–55mm f/3.5–5.6G VR II, comparé au système D3200 (indiqué par les lignes et zones en bleu)



Pesant à peine 195 g (poids approximatif), l'objectif AF-S DX NIKKOR 18–55mm f/3.5–5.6G VR II compact permet des résultats d'une grande précision.

- Objectif : AF-S DX NIKKOR 18–55mm f/3.5–5.6G VR II
- Exposition : mode [P], 1/100 seconde, f/6.3
- Balance des blancs : Auto
- Sensibilité : 400 ISO
- Picture Control : Standard

Des photos éblouissantes, en toute simplicité : laissez-vous guider par le D3300



Modes scène : des photos parfaites sans aucun réglage

Les modes scène vous offrent la possibilité de prendre des photos exceptionnelles, sans toucher aux paramètres de l'appareil photo. Il vous suffit de tourner le sélecteur de mode pour sélectionner Portrait, Paysage, Enfants, Sport, Gros plan ou Portrait de nuit et le D3300 optimise automatiquement la vitesse d'obturation, la sensibilité et l'ouverture pour créer des photos magnifiques.



Toujours à vos côtés : l'assistance pas à pas du mode guide

Vous avez toujours voulu vous pencher sur la qualité de l'image, mais les commandes des reflex numériques vous intimident ? Le mode guide du D3300 pourrait bien devenir votre meilleur ami. Facile d'accès et convivial, le mode guide vous indique précisément comment réaliser les photos et les vidéos que vous avez imaginées, et comment retoucher l'image sur l'appareil photo. Avec ses images d'assistance et ses explications détaillées, le mode guide est un excellent moyen d'apprendre à maîtriser les principales fonctions et commandes, sans avoir à consulter le manuel.



Adoucir l'arrière-plan



Fonctionnement intuitif

Paramètres faciles à modifier : commande **i**



La commande **i**, idéalement située à l'arrière de l'appareil photo, vous permet de passer outre le menu principal et de régler rapidement les paramètres tout en photographiant votre sujet.

Partagez facilement des photos de grande qualité en famille et entre amis



WU-1a

Partagez des photos différentes de tous les clichés pris au smartphone : associez le D3300 au transmetteur sans fil pour mobile WU-1a Nikon (en option) afin de partager facilement des photos de qualité élevée sur Facebook, Instagram ou Twitter par le biais d'un périphérique mobile.* Le transmetteur vous permet également d'actionner le déclencheur à distance avec un smartphone ou une tablette, ce qui donnera de magnifiques autoportraits.

* Compatible avec certains périphériques mobiles dotés d'iOS™ ou d'Android™. Cette fonction nécessite l'installation d'une application dédiée qui peut être téléchargée gratuitement depuis Google Play™ ou l'App Store™. Android, Google, Google Play, YouTube et les autres marques sont des marques commerciales de Google Inc.



Transfert d'images

Réseau sans fil

Commande à distance de l'appareil photo



Transmetteur sans fil pour mobile WU-1a monté sur le D3300



Partage et stockage gratuits des images : NIKON IMAGE SPACE

NIKON IMAGE SPACE est un service cloud offrant 20 Go d'espace de stockage gratuit aux utilisateurs d'appareils Nikon, ainsi qu'une fonction très utile de partage en un clic sur Facebook et Twitter. Pour en savoir plus, visitez le site nikonimagespace.com.



NIKON IMAGE SPACE

nikonimagespace.com



Très vif et contrasté

À vos créations !

Libérez l'artiste qui sommeille en vous : effets spéciaux

Avec ses 13 effets spéciaux, le D3300 vous permet d'apporter une touche artistique à vos photos et vidéos, en toute simplicité. Sélectionnez Pop pour éclaircir les couleurs en augmentant la saturation, apportez une touche rétro avec l'Effet appareil photo jouet ou prenez

tout un paysage avec le Panoramique simplifié. Il suffit pour cela de placer le sélecteur de mode sur EFFECTS et de choisir l'option que vous souhaitez appliquer à votre photographie.



Pop



Illustration photo



Effet appareil photo jouet

Effets spéciaux intégrés au D3300 :

- Vision nocturne • Très vif et contrasté • Pop • Illustration photo^{*1} • Dessin couleur^{*1}
- Effet appareil photo jouet • Effet miniature^{*2} • Couleur sélective • Silhouette • High-key
- Low-key • Peinture HDR^{*3} • Panoramique simplifié^{*3}

^{*1} Les vidéos enregistrées avec cet effet donnent un diaporama composé d'une série d'images fixes.
^{*2} Les vidéos enregistrées avec cet effet sont lues à haute vitesse.
^{*3} L'enregistrement vidéo et l'aperçu des effets avant la prise de vue ne sont pas disponibles avec ces effets.



Panoramique simplifié

Regardez le monde à travers nos optiques

Choisissez votre perspective : objectifs NIKKOR

La qualité de l'image dépend largement des performances de l'objectif que vous utilisez et nos objectifs NIKKOR sont reconnus dans le monde entier pour leurs performances optiques. Le D3300 est compatible avec la gamme complète d'objectifs NIKKOR au format DX : quel que soit votre choix, vous aurez toute la précision et la souplesse pour exploiter au mieux les 24,2 millions de pixels de votre appareil photo. Appréciez la liberté de prendre des photos aux couleurs vives et aux contrastes saisissants, ou découvrez les joies de la vidéo avec les effets cinématiques.

NIKKOR
85
million
NIKKOR

Photographiez de grands paysages (objectif grand-angle)



AF-S DX NIKKOR 10-24mm f/3.5-4.5G ED

Cet objectif ultra grand-angle est idéal pour photographier des paysages spectaculaires ou des perspectives extravagantes. Sa focale la plus large (10 mm) vous permettra de photographier les points de vue les plus majestueux.



Réalisez des portraits impressionnants (objectif à focale fixe)

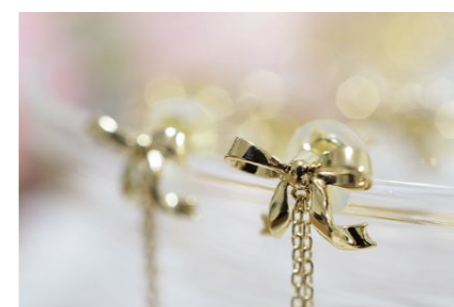


AF-S DX NIKKOR 35mm f/1.8G

Avec une ouverture maximale lumineuse de f/1.8, cet objectif est idéal pour photographier des portraits avec un arrière-plan subtilement flouté. Et il est particulièrement indiqué pour les prises de vue en faible luminosité.



Prenez des gros plans de petits sujets aux couleurs éclatantes (objectif micro)



AF-S DX Micro NIKKOR 40mm f/2.8G

Cet objectif micro sera votre allié idéal pour exécuter des gros plans époustouffants d'authenticité. Son ouverture maximale lumineuse de f/2.8 fera ressortir le sujet sur un fond joliment flouté.



Approchez des sujets éloignés (zoom)



AF-S DX NIKKOR 18-140mm f/3.5-5.6G ED VR

Ce zoom 7,8x est d'une polyvalence extrême. Doté du système Nikon de réduction de vibration (VR), il réalise des images sans flous, et son autofocus silencieux est particulièrement adapté à l'enregistrement des vidéos.



Enrichissez chaque instant



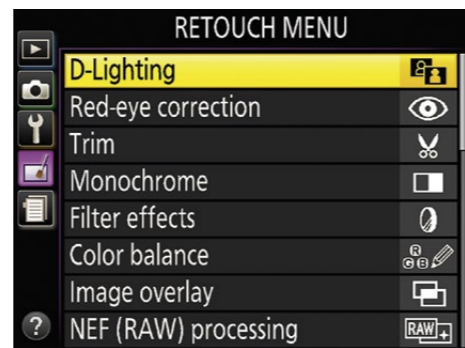
L'enfant est éclairé d'une lumière douce et naturelle avec le flash indirect du SB-300.



SB-300 monté sur le D3300

Premier flash : le SB-300

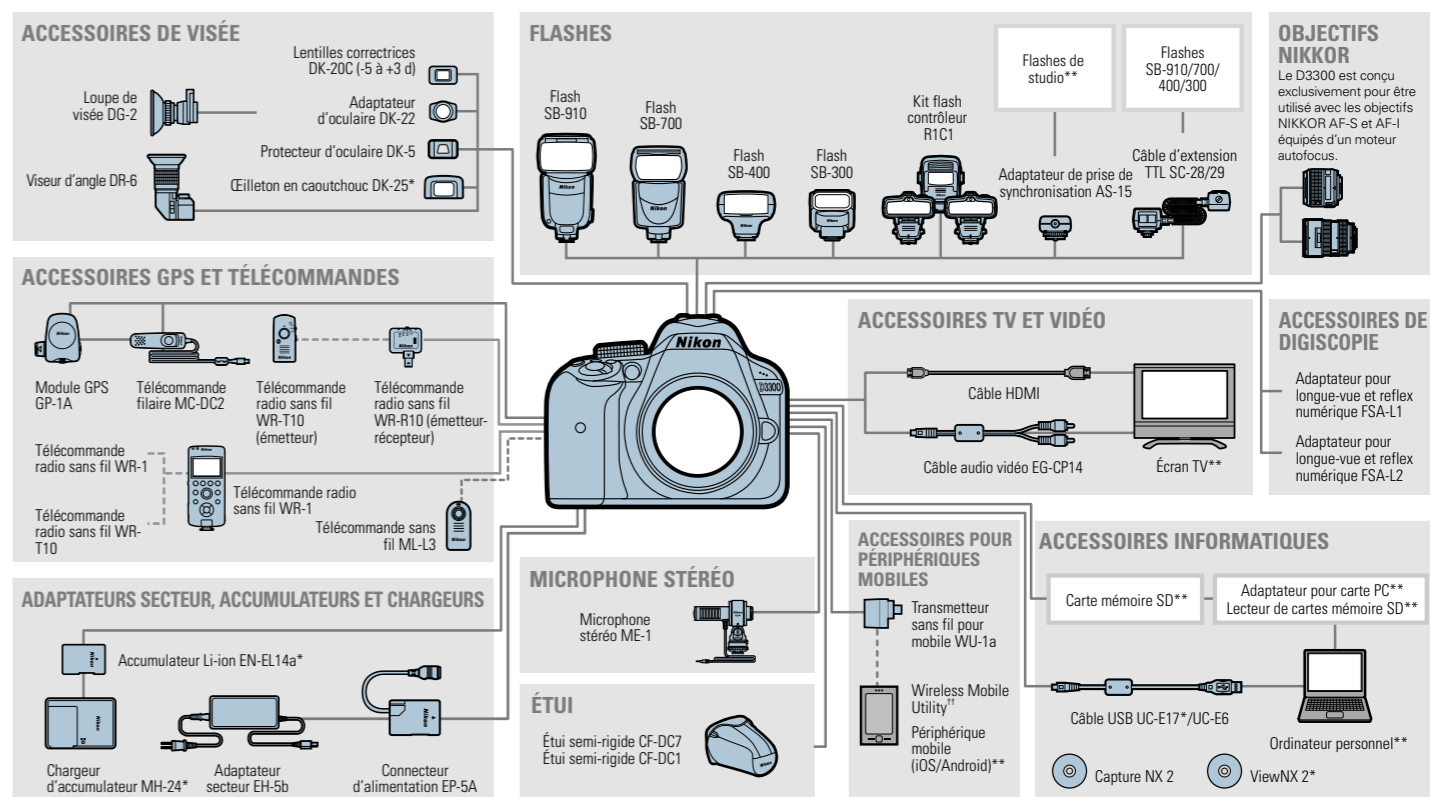
Ce flash externe compact et léger permet de réaliser des images subtilement éclairées en toute simplicité. Utilisez-le pour donner plus d'impact à vos photos de jour, améliorer la qualité des photos prises dans la pénombre et renforcer le niveau de détail à contre-jour.



Vingt manières d'optimiser les images avec votre appareil photo : menu Retouche

Le D3300 comprend un menu Retouche impressionnant qui propose 20 outils permettant d'améliorer vos photos et vidéos sans avoir recours à un ordinateur. Ainsi, vous pouvez facilement redresser une photo ou la convertir en noir et blanc.

Schéma du système



† Si une vidéo dont le son a été enregistré en stéréo avec un microphone stéréo ME-1 optionnel est visualisée sur un téléviseur relié à l'appareil photo via un câble audio vidéo, la sortie audio est monophonique. Les connexions HDMI prennent en charge la sortie stéréo
 †† Peut être téléchargé gratuitement sur la boutique d'applications de chaque périphérique mobile.

*Accessoires fournis **Produits non commercialisés par Nikon

Les caractéristiques et l'équipement sont sujets à modification sans préavis ni obligation de la part du fabricant. Février 2014
Les coloris disponibles peuvent changer selon les pays.

©2014 Nikon Corporation



ATTENTION

POUR UTILISER CORRECTEMENT VOTRE ÉQUIPEMENT, IL EST INDISPENSABLE DE LIRE ATTENTIVEMENT SON MODE D'EMPLOI AVANT DE VOUS EN SERVIR. CERTAINS DOCUMENTS NE SONT FOURNIS QUE SUR CD-ROM.

Rendez-vous sur le site Internet de Nikon Europe à l'adresse : www.europe-nikon.com



Nikon France S.A.S. 191, rue du Marché Rollay, 94504 Champigny sur Marne Cedex, France www.nikon.fr
Nikon AG Im Hanselmaai 10, CH-8132 EGG/ZH, Suisse www.nikon.ch
Nikon BeLux Branch Office of Nikon France S.A.S. Avenue du Bourget 50, 1130 Bruxelles, Belgique www.nikon.be
Nikon Canada Inc. 1366 Aerowood Drive, Mississauga, Ontario, L4W 1C1, Canada www.nikon.ca
NIKON CORPORATION Shin-Yurakucho Bldg., 12-1, Yurakucho 1-chome, Chiyoda-ku, Tokyo 100-8331, Japon www.nikon.com