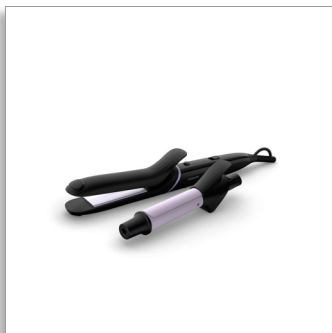


Philips StyleCare
Multi-styler

Más de 10 peinados en un solo
producto

Cinco accesorios
Guía de peinados
Tecnología OneClick



BHH811/00

Haz clic en tu estilo

Más de 10 estilos con la guía de peinados

¡Cada día un peinado distinto! Desde cabello liso y rizado perfectamente peinado hasta peinados altos y muchos más. Crea más de 10 estilos con el nuevo Multi-Styler de Philips y la guía de peinados.

Fácil de usar

- Tecnología OneClick para colocar y cambiar accesorios con facilidad y rapidez
- Calentamiento rápido: listo para usar en 60 s
- Punta fría al tacto para un uso fácil y seguro
- Cable de alimentación de 1,8 m
- Cable giratorio para evitar enredos

El estilo perfecto para tu cabello

- Guía de peinados y tres útiles accesorios para lograr más de 10 estilos
- Tubo de rizado de 25 mm para rizos marcados o sueltos
- Plancha para el cabello de 80 mm para un peinado perfecto
- Alta temperatura profesional para resultados perfectos

Cuidado para tu cabello

- Revestimiento con protección cerámica

PHILIPS

Multi-styler

Más de 10 peinados en un solo producto Cinco accesorios, Guía de peinados, Tecnología OneClick

BHH811/00

Destacados

Plancha para el cabello para un peinado perfecto



Placas alisadoras de 80 mm para un peinado perfecto.

Rizador para unos rizos fabulosos



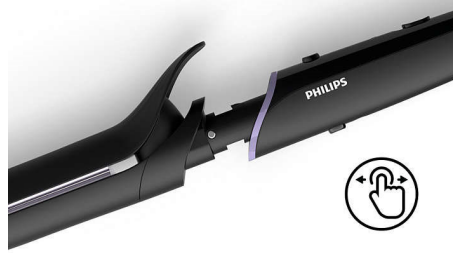
Tubo de rizado de 25 mm para rizos perfectos, marcados o sueltos

3 versátiles accesorios para el cabello



Incluye una guía de peinados para crear más de 10 estilos distintos, 2 bandas elásticas para facilitar el peinado y una aguja para peinado para que puedas probar distintos looks.

Tecnología de desmontaje OneClick



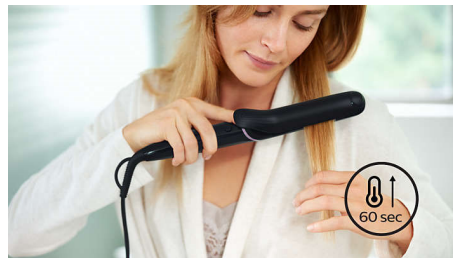
Gracias al diseño OneClick del Multi-Styler, cambiar los accesorios nunca había sido más rápido y fácil. Solo colócalo y presiona el botón mientras sostienes la punta fría para extraer el accesorio.

Temperatura de hasta 210 °C



Esta alta temperatura te permite cambiar la forma de tu cabello y obtener el estilo que quieres.

Calentamiento rápido



Este moldeador cuenta con calentamiento rápido, lo que te permite empezar a utilizarlo en 60 segundos.

Cuida tu cabello



El revestimiento protector de cerámica asegura la distribución uniforme del calor, menor daño al cabello y un cabello suave.

Punta fría



La punta de la unidad está fabricada con un material aislante que la mantiene fría al tacto para que puedas usarla con seguridad y facilidad.

Cable de 1,8 m



Fácil de usar gracias a su cable de alimentación de 1,8m de longitud.

Especificaciones

Especificaciones técnicas

- Voltaje: 110-240 V
- Tipo de calentador: PTC
- Tamaño de las placas: Rizador de 90 mm
- Longitud del cable: 1,8 m
- Temperatura para dar estilo: Hasta 210 °C
- Tiempo de calentamiento: 60 s

Funciones

- Gancho para guardar: Y

Funciones

- Punta fría: Y
- Cable giratorio: Y
- Diámetro del tubo: 25 mm
- Revestimiento de las zonas que se calientan:

Cerámica

- Tecnología de desmontaje OneClick
- Tamaño de la plancha para cabello: 30 x 80 mm

Accesorios

- Rizador
- Plancha para el pelo

Servicio

- 2 años de garantía en todo el mundo: Y

Accesorios

- Banda elástica: 2
- Aguja para peinado
- Guía de estilo: con 10 peinados fáciles de crear



Fecha de publicación
2022-06-07

Versión: 2.2.1

EAN: 08 71010 38144 36

© 2022 Koninklijke Philips N.V.
Todos los derechos reservados.

Las especificaciones quedan sujetas a modificaciones sin previo aviso. Las marcas comerciales son propiedad de Koninklijke Philips N.V. o sus respectivos titulares.

www.philips.com