



Philips Brilliance  
LCD-monitor s spletno  
kamaro, tehnologijo  
MultiView

**Quad HD**

27 palcev/68,6 cm  
Zaslon z 2560 x 1440 slikovnimi  
pikami

**Brilliance**

**272P4QPJKEB**



## Kristalno čiste slike, največja učinkovitost

s tehnologijo MultiView

Profesionalni zaslon Philips PLS predvaja kristalno čiste slike Quad HD 2560 x 1440. MultiView izboljša učinkovitost z aktivno dvojno povezavo in ogledom. Spletna kamera omogoča hitrejše in varčnejše sodelovanje

### Izredna učinkovitost

- Tehnologija PLS Quad HD zagotavlja 8-bitne barve, slike 109 ppi
- Kristalno čiste slike Quad HD z 2560 x 1440 slikovnimi pikami
- Tehnologija MultiView omogoča aktivno dvojno povezovanje in ogled hkrati
- Spletna kamera z mikrofonom za povezovanje in sodelovanje
- SmartConnect s HDMI, Display Port in Dual Link DVI
- DisplayPort za uporabo več zaslonov prek verižne povezave
- USB 3.0 omogoča hiter prenos podatkov in polnjenje pametnega telefona
- Vgrajeni stereo zvočniki za večpredstavnostne vsebine

### Sonaravna in okolju prijazna zasnova

- PowerSensor prihrani do 80 % energije
- 65 % recikliranih plastičnih materialov s certifikatom TCO Edge

### Zasnovano za ljudi

- SmartErgoBase omogoča enostavne ergonomske prilagoditve
- Nizka višina med ploščo in mizo za najudobnejše branje

**PHILIPS**

# Značilnosti

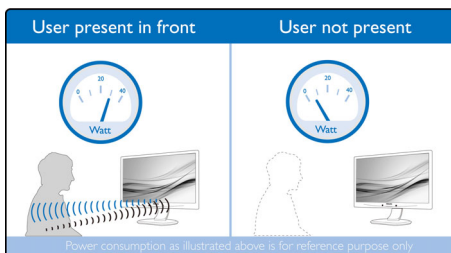
## PLS Quad HD

Profesionalni zaslon Philips ima najnovejšo ploščo PLS Quad HD, ki predvaja vrhunske širokokotne slike izjemno visoke ločljivosti 2560 x 1440 slikovnih pik. Odlična 8-bitna barvna globina in gostota 109 ppi zagotavlja profesionalne slike s pristinimi barvami sRGB, ki so precej boljše kot pri zaslonih z omejeno 6-bitno barvno globino in gostoto 82 ppi. Višja svetlost in nižja poraba energije v primerjavi z običajnimi zasloni s širokim zornim kotom vedno zagotavljata vrhunsko zmogljivost in nižjo porabo energije. Najprimernejši je za profesionalne aplikacije, kot so CAD, grafično oblikovanje, slikovno upodabljanje itd.

## Kristalno čiste slike

Najnovejši zasloni Philips predvajajo kristalno čiste slike Quad HD z 2560 x 1440 ali 2560 x 1080 slikovnimi pikami. Imajo visokozmogljive plošče z visoko gostoto slikovnih pik, podporo za širokopasovne vire, kot so DisplayPort, HDMI, Dual Link DVI, zato predvajajo neverjetno pristne slike in grafiko. Če ste profesionalci in zahtevate podrobne informacije za rešitve CAD-CAM, uporabljate 3D-grafične aplikacije ali finančni strokovnjak, ki uporablja zahtevne preglednice, vam zasloni Philips vedno predvajajo kristalno čiste slike.

## PowerSensor



PowerSensor je vgrajeni senzor, ki zaznava prisotnost uporabnika. Oddaja in sprejema neškodljive infrardeče signale, na osnovi katerih ugotovi, ali je uporabnik prisoten ali ne. Če uporabnik zapusti delovno mizo, senzor samodejno zmanjša svetlost zaslona, s čimer

prihrani do 80 % energije in podaljša življenjsko dobo monitorja

## Spletna kamera

Z vgrajeno spletno kamero in mikrofonom lahko s prijatelji in strankami komunicirate tudi s sliko. Ta preprosta rešitev omogoča sodelovanje in izmenjavo informacij ter varčevanje s časom in stroški potovanja.

## Tehnologija MultiView

Zaslon Philips MultiView izjemno visoke ločljivosti vam omogoča različne načine povezave v pisarni ali doma. MultiView omogoča aktivno dvojno povezavo in prikaz, zato lahko istočasno uporabljate več naprav, kot sta osebni in prenosni računalnik, za povsem enostavno opravljanje več opravil hkrati. Enostavno lahko na desni strani prenosnega računalnika spremljate nogometno tekmo iz televizijskega sprejemnika, na levi pa brskate po internetu. Ko pišete spletni dnevnik, lahko hkrati v majhnem oknu spremljate novice v živo z zvokom.

## DisplayPort z verižno povezavo

Zaslon Philips ima tehnologijo DisplayPort 1.2a za večtokovni prenos s HBR2, ki hitrost prenosa podatkov podvoji na 21,6 Gb/s. To omogoča verižno povezavo več monitorjev in znatno povečanje učinkovitosti. Zaslon Philips z možnostjo verižne povezave in uporabe več monitorjev je zato primeren predvsem za uporabo v finančnih, bančnih, nadzornih in podobnih okoljih. Če želite uporabljati to funkcijo, mora grafična kartica računalnika podpirati DP1.2 in možnost večtokovnega prenosa. Podrobnejše informacije si oglejte na <http://www.displayport.org/>

## SmartConnect

Zasloni Philips omogočajo številne povezave z različnimi priključki, kot sta Dual Link DVI, Display Port in univerzalni priključek HDMI, za predvajanje nestisnjenih slik in videoposnetkov visoke ločljivosti. Povezava USB 3.0 zagotavlja

izjemno hiter prenos podatkov in globalno povezljivost. Ne glede na uporabljeni vir ste lahko prepričani, da je ta zaslon Philips dobra naložba, ki še dolgo ne bo zastarela.

## SmartErgoBase



SmartErgoBase je podstavek za monitor, ki nudi ergonomsko udobje ob prikazovanju in omogoča upravljanje s kabli. Višina podstavka, vrtenje, nagibanje in prilagoditev kota vrtenja omogočajo enostavno namestitev zaslona za največje udobje in zmanjšanje fizičnih naporov po dolgem delovnem dnevu; upravljanje s kabli zmanjša kabelski nered in ohranja delovno površino urejeno in profesionalno.

## Izjemno hitra povezava USB 3.0

Hitra povezava USB 3.0 omogoča prenos podatkov hitrosti 5,0 gbit/s, kar je približno 10-krat hitreje kot pri standardu USB 2.0 in znatno skrajša prenos podatkov, s čimer prihranite pri času in denarju. USB 3.0 z večjo pasovno širino, izjemno hitrim prenosom podatkov, boljšim upravljanje energije in splošno vrhunsko zmogljivostjo postavlja najnovejši globalni standard, ki vam omogoča uporabo pomnilnikov visokih zmogljivosti. Tehnologija Sync-N-Go zagotavlja, da vam ni več treba čakati, da se pasovna širina sprosti. Naložba v naprave USB 2.0 je zaščiten, ker je tehnologija povratno združljiva.

## Vgrajeni stereo zvočniki

Dva visokokakovostna zvočnika, vgrajena v prikazovalno napravo. Zvočnika sta lahko vidna in usmerjena naprej ali nevidna in usmerjena navzdol, navzgor, nazaj ali drugam, odvisno od modela in oblike.



# Specifikacije

## Slika/zaslon

- Tip LCD-zaslona: PLS LCD
- Vrsta osvetlitve ozadja: Sistem W-LED
- Velikost zaslona: 27 palcev/68,6 cm
- Učinkovito vidno področje: 596,74 (V) x 335,66 (N)
- Razmerje stranic: 16:9
- Optimalna ločljivost: 2560 x 1440 pri 60 Hz
- Odzivni čas (običajno): 12 ms
- SmartResponse (običajno): 6 ms (med sivinskimi odtentki)
- Svetlost: 300 cd/m<sup>2</sup>
- Kontrastno razmerje (običajno): 1000:1
- SmartContrast: 20.000.000:1
- Razmik med točkami: 0,233 x 0,233 mm
- Kot gledanja: 178° (vodoravno) / 178° (navpično), pri C/R > 10
- Izboljšava slike: SmartImage
- Barve zaslona: 16,7 M (8-bitni True)
- Frekvenca osveževanja: 30 – 90 kHz (V) / 56 – 75 Hz (N)
- sRGB

## Povezljivost

- USB: USB 3.0 x 3
- Signalni vhod: DVI-Dual Link (digitalno, HDCP), DisplayPort, 2 x HDMI
- Sinhronizacijski vhod: Ločena sinhronizacija, Sinhronizacija zelene
- Zvok (vhod/izhod): Vhod za zvok iz računalnika, Izhod za slušalke

## Priročnost

- Vgrajeni zvočniki: 2 x 2 W
- Vgrajena spletna kamera: Kamera z 2 milijonoma slikovnih pik, mikrofonom in LED-indikatorjem
- MultiView: Način PIP/PBP, 2 napravi
- Priročna uporaba: SmartImage, Meni, Večkratni pogled, Vkllop/izklop napajanja, Uporabnik
- Programska oprema za upravljanje: SmartControl Premium
- Jeziki prikaza na zaslonu: Brazilska portugalsčina, Češčina, Nizozemščina, Sloveščina, Finščina, Francoščina, Nemščina, Grščina, Madžarščina, Italijanščina, Japonščina, Poljščina, Portugalsčina, Ruščina, Poenostavljena kitajščina, Španščina, Švedščina, Tradicionalna kitajščina, Turščina, Ukrajinsčina
- Druge prednosti: Ključavnica Kensington, Nosilec VESA (100 x 100 mm)
- Združljivost z Vstavi in poženi: DDC/CI, Mac OS X, sRGB, Windows 8/7/XP

## Stojalo

- Nastavitev višine: 150 mm

- Vrtljivo: 90 stopinj
- Vrtenje: -65/65 stopinja
- Nagib: -5/20 stopinja

## Napajanje

- Način ECO: 23 W (običajno)
- Vključeno: 39,2 W (običajno) (preizkusni način EnergyStar 6.0)
- Stanje pripravljenosti: 0,3 W (običajno)
- Izključeno: Nična poraba energije s stikalom za nično porabo
- LED indikator napajanja: Delovanje – belo, Stanje pripravljenosti – belo (utripa)
- Napajanje: 100–240 VAC, 50–60 Hz, Vgrajeno

## Dimenzije

- Izdelek s stojalom (najvišja višina): 639 x 580 x 242 mm
- Izdelek brez stojala (mm): 639 x 405 x 64 mm
- Embalaža v mm (Š x V x G): 750 x 234 x 490 mm

## Teža

- Izdelek s stojalom (kg): 8,5 kg
- Izdelek brez stojala (kg): 5,7 kg
- Izdelek z embalažo (kg): 11,35 kg

## Delovni pogoji

- Temperaturni razpon (med delovanjem): 0 °C do 40 °C °C
- Temperat. razpon (shranjevanje): -20 °C do 60 °C °C
- Relativna vlažnost: 20–80 %
- Nadmorska višina: Delovanje: +12.000 ft (3658 m), mirovanje: +40.000 ft (12.192 m)
- MTBF: 30.000 ur

## Prijaznost do okolja

- Varovanje okolja in energija: EPEAT Gold\*, PowerSensor, EnergyStar 6.0, RoHS, TCO Edge
- Embalaža iz materialov, ki jih je mogoče reciklirati: 100 %
- Reciklirani plastični materiali: 65 %
- Posebne snovi: Ohišje brez delcev PVC/BFR, Brez živega srebra, Brez svinca

## Skladnost in standardi

- Zakonska odobritev: BSMI, Oznaka CE, FCC razreda B, GOST, SASO, SEMKO, TCO 6.0, TUV Ergo, TUV/GS, UL/cUL, WEEE

## Ohišje

- Sprednja plošča: Črna
- Hrbtni pokrov: Črna
- Čevelj: Črna
- Površina: Tekstura



Datum izdaje 2015-05-20

Različica: 5.0.1

12 NC: 8670 000 96713  
EAN: 87 12581 66390 2

© 2015 Koninklijke Philips N.V.  
Vse pravice pridržane.

Specifikacije se lahko spremenijo brez predhodnega obvestila. Blagovne znamke so v lasti podjetja Koninklijke Philips N.V. ali drugih lastnikov.

[www.philips.com](http://www.philips.com)

\* Certifikat EPEAT Gold velja samo tam, kjer je Philips registriral izdelek. Za stanje registracije v vaši državi obiščite [www.epeat.net](http://www.epeat.net).