

Multi-Styler

- Über 15 Styles mit nur einem Gerät
- 15 Aufsätze und Zubehörteile
- Styling-Anleitung
- OneClick-Technologie

BHH822/00



Mehr Styles bei Bedarf

15 Aufsätze und Styling-Anleitungen für verschiedene Looks

Jeden Tag ein anderer Look! Egal, ob perfekt glänzend, glatt, voluminös, lockig, hochgesteckt oder andere Styles – mit dem neuen Philips Multistyler mit Styling-Anleitung können Sie über 15 Styles kreieren.

Produktübersicht

Schön gestylte Haare

- 80-mm-Haarglätter für schöne, glatte Haare
- 25-mm-Lockenstab für definierte bis weiche Locken
- 32-mm-Heizbürste für luxuriöses Volumen
- Styling-Anleitung und 11 nützliche Haar-Accessoires für über 15 Styles

Benutzerfreundlichkeit

- OneClick-Technologie für schnelles Auswechseln der Aufsätze
- 160 bis 210 °C Styling-Temperatureinstellungen

- Kurze Aufheizzeit, einsatzbereit in 45 Sekunden
- LED-Anzeige für Styling bei optimaler Temperatur
- Automatische Abschaltung für sicheren Gebrauch
- 1,8 m Stromkabel
- Kabelgelenk zur Vermeidung von Kabelgewirr

Pflege für Ihr Haar

- Schützende Keramikbeschichtung

PHILIPS

Besonderheiten

Haarglätter für schöne, glatte Haare



80-mm-Glätterplatten für ein perfekt glattes Ergebnis.

Lockenstab für fantastische Locken



25-mm-Lockenstab für perfekt definierte bis weiche Locken.

Heizbürste für luxuriöses Volumen



Bürsten Sie Ihr Haar einfach, um ein perfektes voluminöses Ergebnis zu erzielen.

11 vielseitige Haar-Accessoires



Mit Styling-Anleitung und allen Accessoires für über 15 Styles. Dieses Stylingset umfasst 2 Haargummis, 4 Minihaargummis, eine Haarspange und 4 Haarklammern, einen Kamm und 2 Spiralhaargummis für ein einfaches Styling. Eine Haarschleife, eine Haarnadel, eine Haarklemme, eine Bananenspange und ein Kammaufsatz ermöglichen es Ihnen, mit verschiedenen Styles zu experimentieren und tolle Looks zu kreieren!

OneClick-Entriegelungstechnologie



Der Aufsatzwechsel ist dank OneClick-Design des Multistylers schneller und einfacher als jemals zuvor – drücken Sie zum Aufsetzen bzw. Entriegeln einfach auf den Knopf, und halten Sie die Cool-Tip-Spitze dabei fest.

2 Temperatureinstellungen



2 Temperatureinstellungen für perfekte Ergebnisse. Entscheiden Sie sich für eine hohe Temperatur, um ein professionelles und langanhaltendes glattes Styling zu erzielen und gleichzeitig Ihr Haar zu pflegen.

Kurze Aufheizzeit



Dieser Styler bietet eine kurze Aufheizzeit und ist innerhalb von 45 Sekunden einsatzbereit.

Betriebsbereitschaftsanzeige



Die Bereitschaftsanzeige zeigt an, wenn der Styler die richtige Temperatur erreicht hat. Sobald das weiße LED-Licht nicht mehr blinkt, sondern dauerhaft leuchtet, können Sie Ihren Styler verwenden.

Schont Ihr Haar



Die schützende Keramikbeschichtung sorgt für eine gleichmäßige Wärmeverteilung und schonendes Trocknen Ihrer Haare – für weiches und glänzendes Haar.

Automatische Abschaltung



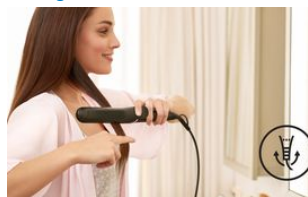
Dieser Styler ist mit einer Abschaltautomatik ausgestattet. Diese Funktion bietet Sicherheit. Sollte das Gerät versehentlich eingeschaltet bleiben, schaltet es sich nach 60 Minuten automatisch ab.

Kabellänge 1,8 m



Praktische Verwendung dank 1,8 m Netzkabel.

Kabelgelenk



Das praktische Kabelgelenk dreht das Kabel und vermeidet somit Kabelgewirr.

Daten

Dies ist eine Vorverkaufsbroschüre. Die Inhalte dieser Broschüre spiegeln unser bestes Wissen bis zum heutigen Tag und für das oben genannte Land wider. Die Inhalte dieser Broschüre können ohne vorherige Ankündigung geändert werden. Philips schließt jegliche Haftung für die Inhalte dieser Broschüre aus.

Aufsätze

Lockenstab	Ja
Haarglätter	Ja
Heizbürste	Ja

Zubehör

Looks zum Nachstylen	mit 15 einfachen Styles
Gummiband	2
Haarschleife	Ja
Haarspangen	Ja
Haarnadeln	4
Bananenspange	Ja
Minihaargummi	4
Spiralhaargummi	2
Kamm	Ja
Haarklemme	Ja
Haarnadel	Ja
Kammaufsatz	Ja

Eigenschaften

Beschichtung von erhitzenden Bereichen	Keramik
Schaftdurchmesser	Lockenstab 25 mm

Schaftdurchmesser	Heizbürste mit 32 mm
Größe des Haarglätters	30 x 80 mm
Cool-Tip-Spitze	Ja
Kabelgelenk	Ja
Aufhängeöse	Ja
OneClick-Entriegelungstechnologie	Ja

Technische Daten

Temperaturstufen	2
Styling-Temperatur	180°C bis 210°C
Heiz-Typ	PTC
Aufheizzeit	45 Sekunden
Kabellänge	1,8 m
Plattengröße	90-mm-Styler Heizbürste mit 90 mm
Spannung	110 bis 240 V

Service

2 Jahre weltweite Garantie	Ja
----------------------------	----



Ausstellungsdatum
2019, Mai 24

Version: 1.2.1
EAN: 08710103814597

© 2019 Koninklijke Philips N.V.
Alle Rechte vorbehalten.

Technische Daten können ohne Vorankündigung geändert werden. Koninklijke Philips N.V. und/oder ihre Partner oder Lizenzgeber ist/sind Inhaber aller Urheber- (Copyright) und sonstigen Eigentumsrechte an den von Philips zur Verfügung gestellten Inhalten.

www.philips.com