

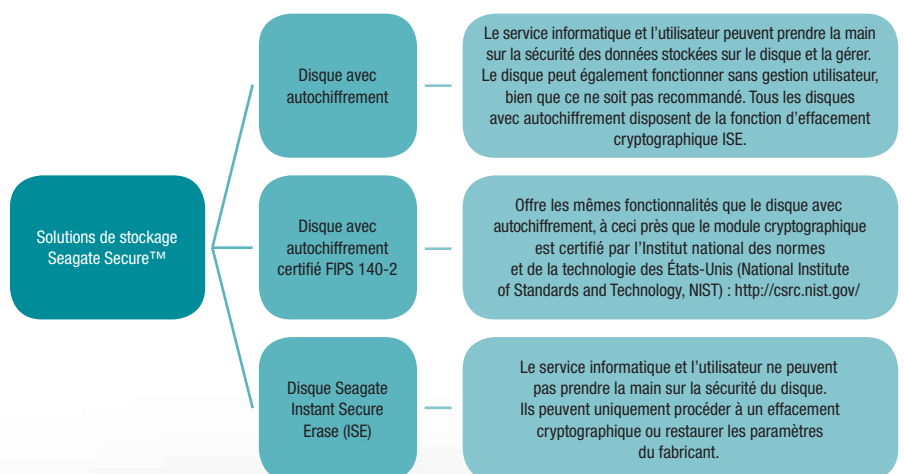
Comment effacer votre disque de façon instantanée et sécurisée

Article technique

Avec Seagate Instant Secure Erase (ISE)

Seagate Instant Secure Erase protège les données stockées sur disque dur en restaurant instantanément les paramètres par défaut du disque ainsi qu'en modifiant la clé de chiffrement de manière à *effacer cryptographiquement* tout contenu restant sur le disque. Le cas échéant, vous pouvez ainsi rendre les données de votre disque définitivement illisibles, et ce, en un clin d'œil.

La fonction ISE est disponible uniquement sur les disques avec autochiffrement (qu'ils soient ou non certifiés FIPS) et sur les disques Seagate ISE. Les disques ISE vous permettent de restaurer en toute sécurité les paramètres du fabricant. Les disques avec autochiffrement vous donnent quant à eux la possibilité de prendre la main sur la sécurité de votre stockage et de la gérer à l'aide de mots de passe, d'empreintes digitales ou d'autres techniques ; vous pouvez par ailleurs effacer leur contenu cryptographiquement, en un instant, via la fonction ISE. Sur les disques ISE, l'option de restauration sécurisée des paramètres du fabricant inclut elle aussi un effacement cryptographique qui rend irrécupérables toutes les données du disque.



Comment effacer votre disque de façon instantanée et sécurisée



Configuration requise pour l'utilisation de la fonction ISE

- Un disque avec autochiffrement Seagate (certifié ou non FIPS) ou un disque Seagate ISE.
- Un ordinateur équipé de Windows XP, Vista ou Windows 7.
- Une copie de SeaTools™ pour Windows (version 1.2.0.6 ou supérieure), téléchargeable à l'adresse suivante : <http://www.seagate.com/fr/fr/support/downloads/seatools>
 1. Cliquez sur l'onglet Téléchargements.
 2. Dans la rubrique Utilitaires, cliquez sur Sélectionner un système d'exploitation sous SeaTools pour Windows, puis sélectionnez votre système d'exploitation dans le menu déroulant.
 3. Cliquez sur le bouton Télécharger.
- Un câble SATA/USB pour les ordinateurs portables ou un connecteur SATA/SATA interne si vous souhaitez brancher le disque sur la carte mère d'un ordinateur de bureau.

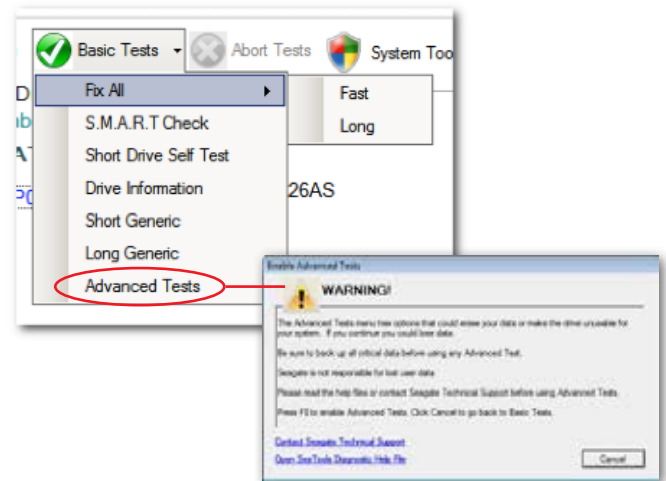
Procédure d'effacement ISE

1. Débranchez le disque que vous souhaitez effacer de votre système et connectez-le à un ordinateur au moyen d'un câble SATA/USB. Veuillez noter que SeaTools ne permet pas l'utilisation de la fonction ISE sur les disques de démarrage.
2. Installez l'application *SeaTools pour Windows* en double-cliquant sur son programme d'installation. Suivez les invites qui s'affichent à l'écran. Il se peut que vous deviez installer Microsoft .NET 4.0 sur votre système, auquel cas ce composant est disponible au téléchargement sur le site Web de Microsoft. Le programme d'installation de SeaTools vous guide ensuite durant le reste de la procédure.

Sélectionnez l'application SeaTools dans le menu Applications. Pendant le chargement, autorisez le programme à apporter des modifications à votre ordinateur et acceptez le contrat de licence.

Pour obtenir de plus amples informations sur l'application SeaTools ou sur la configuration requise pour son exécution, rendez-vous dans l'onglet Téléchargements du site SeaTools (<http://www.seagate.com/fr/fr/support/downloads/seatools/>).

3. Sélectionnez le numéro de série correspondant au disque avec autochiffrement ou ISE désiré. **AVERTISSEMENT** : cette procédure rendra illisibles toutes les données du disque ; par conséquent, assurez-vous de sélectionner le bon disque. Par défaut, SeaTools ne vous permet pas d'effacer le disque de démarrage ni le disque dur principal.
4. Sélectionnez l'onglet *Basic Tests* (Tests de base) et faites défiler jusqu'à l'option *Advanced Tests* (Tests avancés). Dans la boîte de dialogue d'avertissement qui s'affiche, confirmez votre demande en appuyant sur la touche F8. **AVERTISSEMENT** : les tests avancés peuvent supprimer toutes les données de votre disque. **Seagate Technology LLC ne peut être tenue pour responsable de la perte de vos données. Si vous avez la certitude d'avoir sélectionné le disque approprié, appuyez sur la touche F8.**



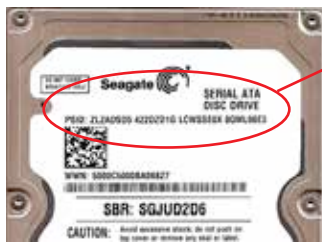
5. Sélectionnez le menu *Advanced Tests* (Tests avancés), puis l'option *SED Crypto Erase* (Effacement cryptographique). Si cette option n'est pas disponible, vérifiez que vous disposez bien d'un disque avec autochiffrement ou ISE. Dans le cas contraire, vous pouvez sélectionner l'option *Full Erase (SATA)* (Effacement complet (SATA)) pour que SeaTools supprime les données en remplissant le disque de zéros. Cette opération peut prendre plusieurs heures selon la taille du disque.



Comment effacer votre disque de façon instantanée et sécurisée



6. La boîte de dialogue *SED Crypto Erase* (Effacement cryptographique) s'affiche. Saisissez les 32 caractères de l'identifiant PSID indiqué en haut de l'étiquette de votre disque. Pour cela, vous pouvez procéder manuellement ou utiliser un scanner 2D avec un shim approprié.



L'identifiant PSID et le code barres 2D correspondant se trouvent en haut de l'étiquette du disque dur.

Astuce : si vous ne possédez pas de lecteur de codes barres, vous pouvez télécharger une application de lecture de codes barres sur votre smartphone.

7. Appuyez sur F8 pour lancer l'effacement cryptographique. La boîte de dialogue se ferme.

Si l'identifiant saisi est incorrect, l'état FAIL (ÉCHEC) s'affiche.



S'il est correct, l'état du disque passe à *SED Crypto Erase - Pass* (Effacement cryptographique : succès) dans la minute qui suit.

Les paramètres du fabricant sont maintenant restaurés sur le disque et toutes les données que celui-ci contient sont définitivement illisibles. Que vous souhaitiez mettre le disque au rebut, le réutiliser ou bien encore le renvoyer dans le cadre d'une réparation sous garantie ou d'un contrat de prêt qui arrive à expiration, vous pouvez désormais effectuer ces opérations en toute sécurité.



Seagate
Secure®

www.seagate.com

AMÉRIQUES Seagate Technology LLC 10200 South De Anza Boulevard, Cupertino, California 95014, États-Unis, +1 408 658 1000
ASIE/PACIFIQUE Seagate Singapore International Headquarters Pte. Ltd. 7000 Ang Mo Kio Avenue 5, Singapour 569877, +65 6485 3888
EUROPE, MOYEN-ORIENT ET AFRIQUE Seagate Technology SAS 16-18 rue du Dôme, 92100 Boulogne-Billancourt, France, +33 (0)1 41 86 10 00

© 2012 Seagate Technology LLC. Tous droits réservés. Imprimé aux États-Unis. Seagate, Seagate Technology et le logo Wave sont des marques déposées de Seagate Technology LLC aux États-Unis et/ou dans d'autres pays. Seagate Secure, le logo Seagate Secure et SeaTools sont des marques ou des marques déposées de Seagate Technology LLC ou de l'une de ses filiales aux États-Unis et/ou dans d'autres pays. Les autres noms de produits cités sont des marques ou des marques déposées de leurs propriétaires respectifs. L'exportation ou la réexportation de matériel ou de logiciels contenant un système de chiffrement peut faire l'objet d'une régulation par l'organisme américain Department of Commerce, Bureau of Industry and Security (plus d'informations sur le site www.bis.doc.gov). Si leur destination est extérieure aux États-Unis, elles peuvent faire l'objet de contrôles. Seagate se réserve le droit de modifier sans préavis les offres ou les caractéristiques de ses produits. TP644.1-1211FR, novembre 2012