



Philips  
Moniteur LCD à ultra-  
faible consommation  
d'énergie

### B-line

24 (diag. 60,5 cm / 23,8")  
Full HD (1 920 x 1 080)

241B7QGJEB



## Ultra-faible consommation d'énergie

et excellentes performances

Le moniteur respectueux de l'environnement Philips de 24" est conçu pour offrir une productivité durable. Grâce à son ultra-faible consommation d'énergie, il offre des économies d'énergie inégalées. Les technologies PowerSensor et LightSensor réduisent encore plus la consommation d'énergie tout en permettant d'afficher des images saisissantes.

### Faible consommation d'énergie - économies d'énergie écologiques

- Conception à ultra-faible consommation d'énergie pour des économies d'énergie optimales
- La classe énergétique A++ permet jusqu'à 40 % d'économies d'énergie\*
- Jusqu'à 80 % d'énergie consommée en moins avec PowerSensor
- LightSensor pour une luminosité parfaite et une consommation minimale
- Consommation d'énergie nulle grâce au commutateur 0 watt

### Matériaux respectant l'environnement : développement durable

- Matériaux respectueux de l'environnement, conformes aux grandes normes internationales
- Matériaux d'emballage 100 % recyclés.
- 85% de plastiques issus d'un recyclage post-consommation avec TCO Edge
- Conception sans halogène pour réduire au minimum l'impact sur l'environnement
- Conception respectueuse de l'environnement, sans mercure et sans plomb
- EPEAT OR pour un impact minimal sur l'environnement

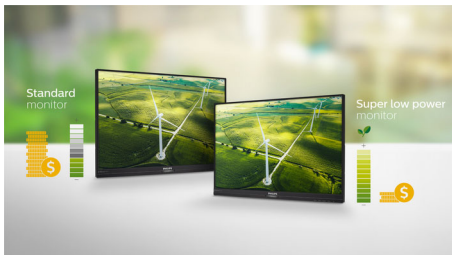
### Des performances exceptionnelles

- Technologie IPS pour des couleurs éclatantes et un grand angle de vue

# PHILIPS

## Points forts

### Conception à ultra-faible consommation d'énergie

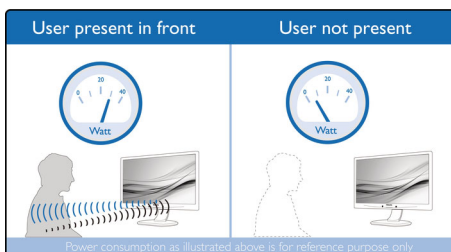


Grâce à sa conception à ultra-faible consommation d'énergie, ce moniteur présente une meilleure classe énergétique, tout en offrant d'excellentes performances. Sa faible consommation d'énergie est due à une nouvelle technologie de rétroéclairage LED capable de maintenir la luminosité et les couleurs à l'écran en utilisant beaucoup moins d'énergie, ce qui fait une grande différence lorsque l'on utilise un grand nombre de moniteurs, ou même un seul.

### Classe énergétique A++

La classe énergétique A++ permet jusqu'à 40 % d'économies d'énergie\*

### PowerSensor



PowerSensor est un « détecteur de présence » intégré qui transmet et reçoit des signaux infrarouges sans danger lorsque l'utilisateur est présent et réduit automatiquement la luminosité du moniteur lorsque l'utilisateur s'éloigne du bureau. Il permet ainsi de diminuer de 80 % la consommation d'énergie et de prolonger la durée de vie du moniteur.

### LightSensor

LightSensor utilise un capteur intelligent pour ajuster la luminosité de l'écran en fonction de la luminosité de la pièce, afin d'afficher une image parfaite, avec une consommation d'énergie minimale.

### Consommation d'énergie nulle

Le commutateur 0 watt situé à l'arrière de l'appareil vous permet de couper entièrement l'alimentation de votre moniteur. Ainsi, vous ne consommez plus d'énergie et réduisez un peu plus votre empreinte carbone.

### Matériaux respectant l'environnement

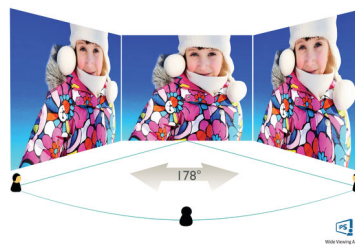
Philips s'engage à utiliser des matériaux durables et écologiques sur l'ensemble de ses moniteurs. Toutes les pièces en plastique du boîtier, les pièces métalliques du châssis ainsi que les matériaux d'emballage sont constitués à 100 % de matériaux recyclables. Pour certains modèles, nous utilisons jusqu'à 85 % de plastiques issus d'un recyclage post-consommation. Un strict respect des normes RoHS permet de réduire sensiblement ou d'éliminer des substances toxiques telles que le plomb et le mercure a été entièrement éliminé des moniteurs à rétroéclairage LED.

### TCO Edge

Accordée aux produits excédant les critères des actuels programmes d'éco-labels, la certification TCO Edge va plus loin que les exigences TCO standard en contraignant notamment les produits à utiliser un minimum de 85% de plastiques issus d'un recyclage post-consommation, à être économes en énergie, à utiliser le moins possible de matières dangereuses, à présenter un emballage 100 % recyclable et à être conçus pour un recyclage facile. Vous avez la garantie que ce moniteur Philips met en œuvre des technologies de pointe et vous est bénéfique autant qu'à la planète. En choisissant ce produit, vous faites

un achat informatique responsable d'un point de vue écologique !

### Technologie IPS



Les écrans IPS utilisent une technologie avancée qui élargit l'angle de vue à 178/178 degrés, ce qui permet de regarder l'écran depuis quasiment n'importe quel angle, même en mode Pivot 90° ! Contrairement aux dalles traditionnelles, les écrans IPS produisent des images incroyablement nettes aux couleurs éclatantes, idéales pour les photos, les vidéos, la navigation Web, mais aussi pour les applications professionnelles qui nécessitent des couleurs précises et une luminosité constante en permanence.

### Cadre ultra-fin



Le nouveau moniteur Philips est doté d'un cadre ultra-fin réduisant les distractions au minimum, pour un affichage aussi grand que possible. Particulièrement adapté à une installation multi-écran ou en mosaïque, que ce soit pour des jeux, du graphisme ou des applications professionnelles, l'écran à cadre ultra-fin vous donnera l'impression d'utiliser un seul grand écran.



# Caractéristiques

## Image/affichage

- Type d'écran LCD: Technologie IPS
- Type de rétroéclairage: Système W-LED
- Taille de l'écran: 23,8" / 60,5 cm
- Zone de visualisation efficace: 527 (H) x 296,5 (V)
- Revêtement de l'écran: Antireflet, 3H, voile 25 %
- Format d'image: 16/9
- Résolution optimale: 1920 x 1080 à 60 Hz
- Densité de pixels: 93 ppi
- Temps de réponse (standard): 5 ms (gris à gris)\*
- Luminosité: 250 cd/m<sup>2</sup>
- Niveau de contraste (standard): 1 000:1
- SmartContrast: 20 000 000:1
- Pas de masque: 0,275 x 0,275 mm
- Angle de visualisation: 178° (H) / 178° (V), - C / R > 10
- Sans scintillement
- Amélioration de l'image: SmartImage
- Couleurs d'affichage: 16,7 M
- Gamme de couleurs (type): NTSC 87 %\*, sRGB 102 %\*
- Fréquence de balayage: 30 - 83 kHz (H)/56 -76 Hz (V)
- sRGB
- EasyRead
- Mode LowBlue

## Connectivité

- Entrée de signal: VGA (analogique), DVI-D (numérique, HDCP), Display Port 1.2, HDMI 1.4
- USB: 4 USB 3.0 (1 avec charge rapide)\*
- Entrée de sync.: Synchronisation séparée, Synchronisation (vert)
- Audio (entrée/sortie): Entrée audio PC, Sortie casque

## Pratique

- Enceintes intégrées: 2 x 2 W
- Confort d'utilisation: SmartImage, Entrée, PowerSensor, Menu, Marche/arrêt
- Logiciel de commande: SmartControl
- Affichage multilingue à l'écran: Portugais brésilien, Tchèque, Néerlandais, Anglais, Finnois, Français, Allemand, Grec, Hongrois, Italien, Japonais, Coréen, Polonais, Portugais, Russe, Chinois simplifié, Espagnol, Suédois, Chinois traditionnel, Turc, Ukrainien
- Autres fonctionnalités: Verrou Kensington, Fixation VESA (100 x 100 mm)
- Compatible plug-and-play: DDC/CI, Mac OS X, sRGB, Windows 10 / 8.1 / 8 / 7

## Socle

- Réglage en hauteur: 150 millimètre

- Pivotant: 90 degrés
- Pivotant 180°+180°: -175/175 degré
- Inclinaison: -5/20 degré

## Alimentation

- Mode ECO: x W (typ.)
- En mode de fonctionnement: xx W (typ.) (méthode de test EnergyStar 7.0)
- Mode veille: < 0,3 W (typ.)
- Mode d'arrêt: 0 W avec le commutateur Zéro
- Classe énergétique: A++
- Voyant d'alimentation: Fonctionnement - blanc, Mode veille - blanc (clignotant)
- Alimentation électrique: Intégré, 100-240 V CA, 50-60 Hz

## Dimensions

- Produit avec support (hauteur maximale): 541 x 527 x 257 millimètre
- Produit sans support (mm): 541 x 332 x 57 millimètre
- Emballage en mm (l x H x P): 603 x 492 x 224 millimètre

## Poids

- Produit avec support (kg): 5,93 kg
- Produit sans support (kg): 3,50 kg
- Produit avec emballage (kg): 9,20 kg

## Conditions de fonctionnement

- Température de fonctionnement: 0 °C à 40 °C °C
- Température de stockage: -20 °C à 60 °C °C
- Taux d'humidité relative: 20 % - 80 %
- Altitude: Fonctionnement : +3 658 m (12 000 pieds), arrêt : +12 192 m (40 000 pieds)
- MTBF (avec démonstration): 70 000 h (hors rétroéclairage)

## Développement durable

- Environnement et énergie: PowerSensor, LightSensor, EnergyStar 7.0, EPEAT Or\*, TCO Edge, LUSD
- Emballage recyclable: 100 %
- Plastiques issus d'un recyclage post-consommation: 85 %
- Substances spécifiques: Boîtier sans PVC ni BFR, Sans mercure, Sans plomb

## Conformité et normes

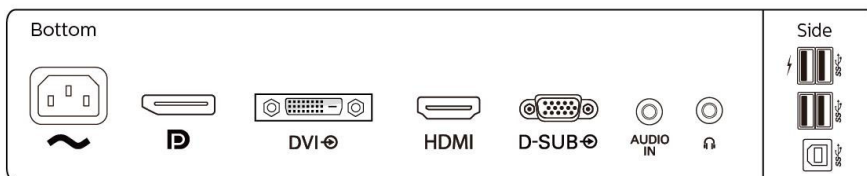
- Approbations de conformité: Marquage « CE », FCC Classe B, SEMKO, cETLus, CU-EAC, TCO Edge, TUV Ergo, TUV/GS, EPA, WEEE, ICES-003, UKRAINIEN

## Boîtier

- Châssis avant: Noir
- Capot arrière: Noir
- Pied: Noir
- Finition: Texture

## Contenu de l'emballage

- Moniteur avec pied
- Câbles: Câble DVI-D, câble HDMI, câble DP, câble audio, cordon d'alimentation
- Manuel d'utilisation



Date de publication  
2018-11-01

Version: 1.0.1

12 NC: 8670 001 56911  
EAN: 87 12581 75460 0

© 2018 Koninklijke Philips N.V.  
Tous droits réservés.

Les caractéristiques sont sujettes à modification sans préavis. Les marques commerciales sont la propriété de Koninklijke Philips N.V. ou de leurs détenteurs respectifs.

[www.philips.com](http://www.philips.com)

\* 37 % d'économies d'énergie par rapport au modèle précédent (moniteur FHD 241B7QJEB)  
\* La marque/marque commerciale « IPS » et les brevets associés portant sur des technologies appartiennent à leurs propriétaires respectifs.  
\* Temps de réponse égal à SmartResponse  
\* La charge rapide est conforme à la norme USB BC 1.2  
\* Les labels EPEAT Or et Argent sont uniquement valables dans les pays où Philips enregistre le produit. Visitez le site [www.epeat.net](http://www.epeat.net) pour savoir si le produit est enregistré dans votre pays.  
\* L'apparence du moniteur peut différer de l'illustration.